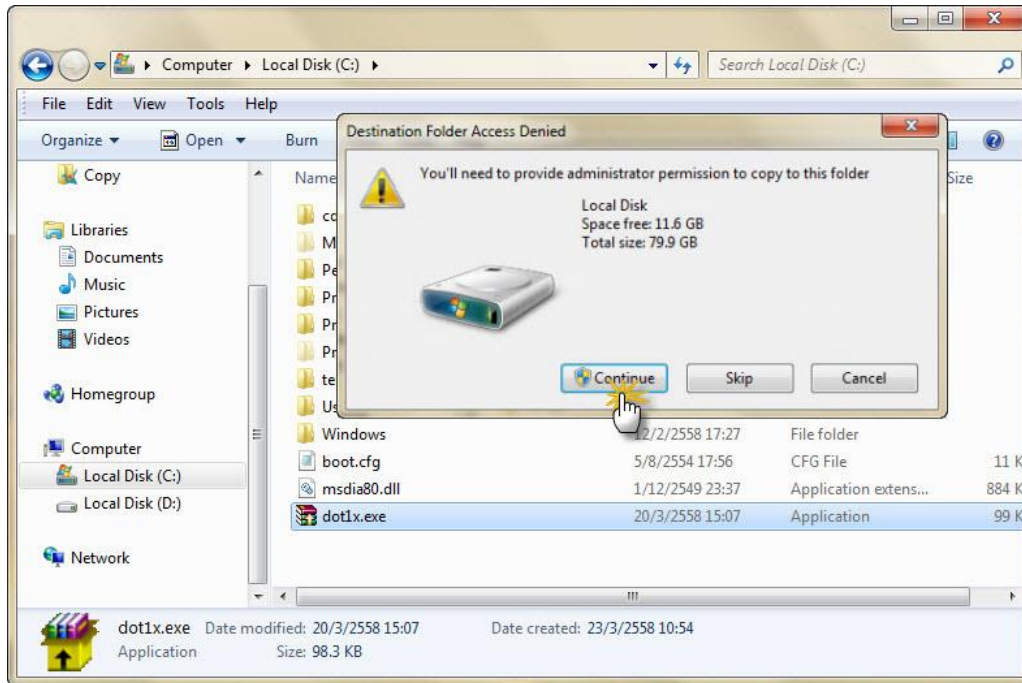


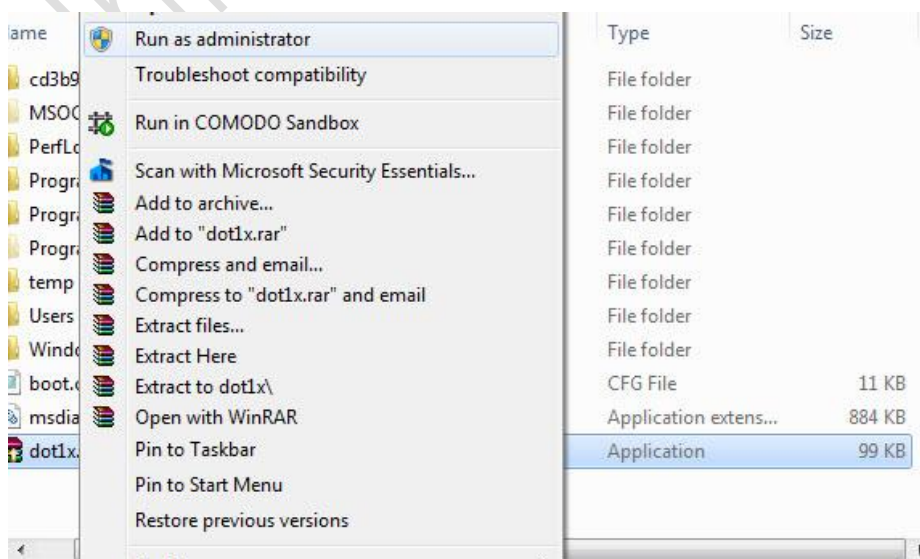
คู่มือการติดตั้ง wifi บน Windows7 เพื่อการเชื่อมต่อแบบอัตโนมัติ

ใช้ได้กับ SSID @NIDA, @NIDA by true, @NIDA by AIS, NIDA Staff, NIDA Staff by true, NIDA Staff by AIS, eduroam

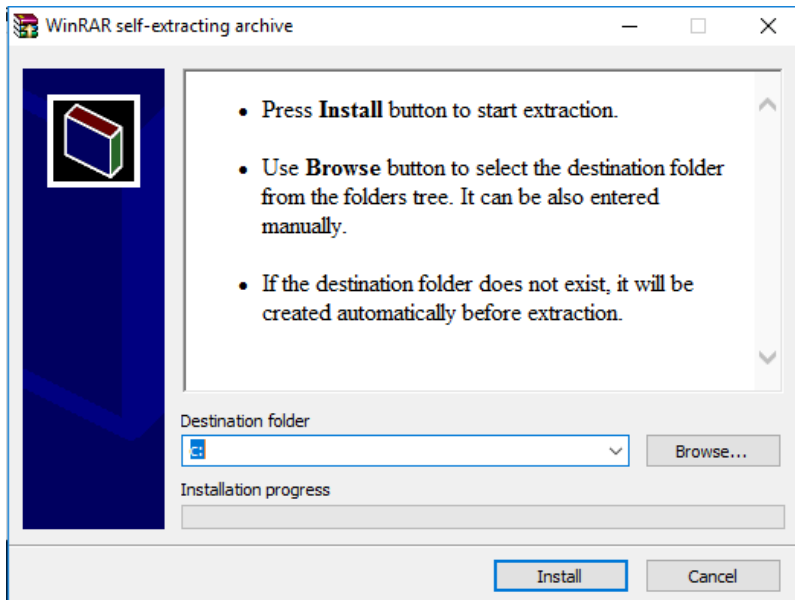
1. ทำการดาวน์โหลดไฟล์ที่เว็บไซต์ <http://itc.nida.ac.th/wifi/dot1x.exe> วางไฟล์ไว้ที่ไดร์ฟ C:



2. ซึ่เมาส์ที่ไฟล์ dot1x.exe คลิกขวาเลือก Run as administrator



จะแสดงหน้าต่าง User Account Control ให้คลิก Yes จะแสดงหน้าต่าง WinRAR self-extracting archive คลิกปุ่ม Install



3. เมื่อแสดงหน้าต่าง User Account Control ให้คลิก Yes หลังจากขึ้นข้อความ Add Finish ให้กดปุ่มใด ๆ บนคีย์บอร์ดเพื่อจบการทำงาน



4. ไปที่ Wireless Connection คลิกที่ @NIDA, NIDA_Staff, NIDA Staff by AIS หรือ NIDA_Staff by true เพื่อ Connect Wireless



5. ใส่ username และ password ของ Net ID และต้องใส่ @stu.nida.ac.th หรือ @stu สำหรับนักศึกษา(@nida.ac.th หรือ @nida สำหรับ อาจารย์ และ เจ้าหน้าที่) ต่อท้าย คลิก OK เพื่อเข้าใช้งาน



ปรับปรุงเมื่อ 15 พ.ค. 2560