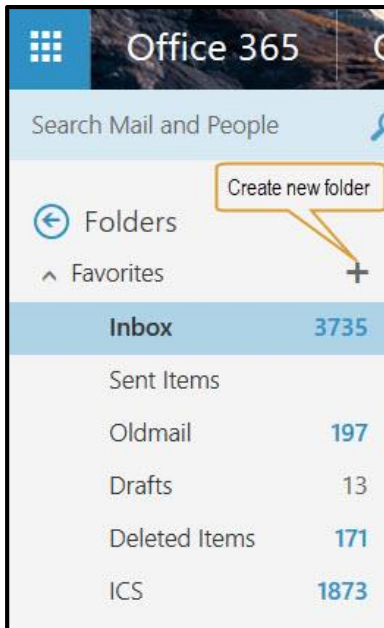


วิธีการเชื่อมต่อเมล ICS กับ เมลบน Office 365

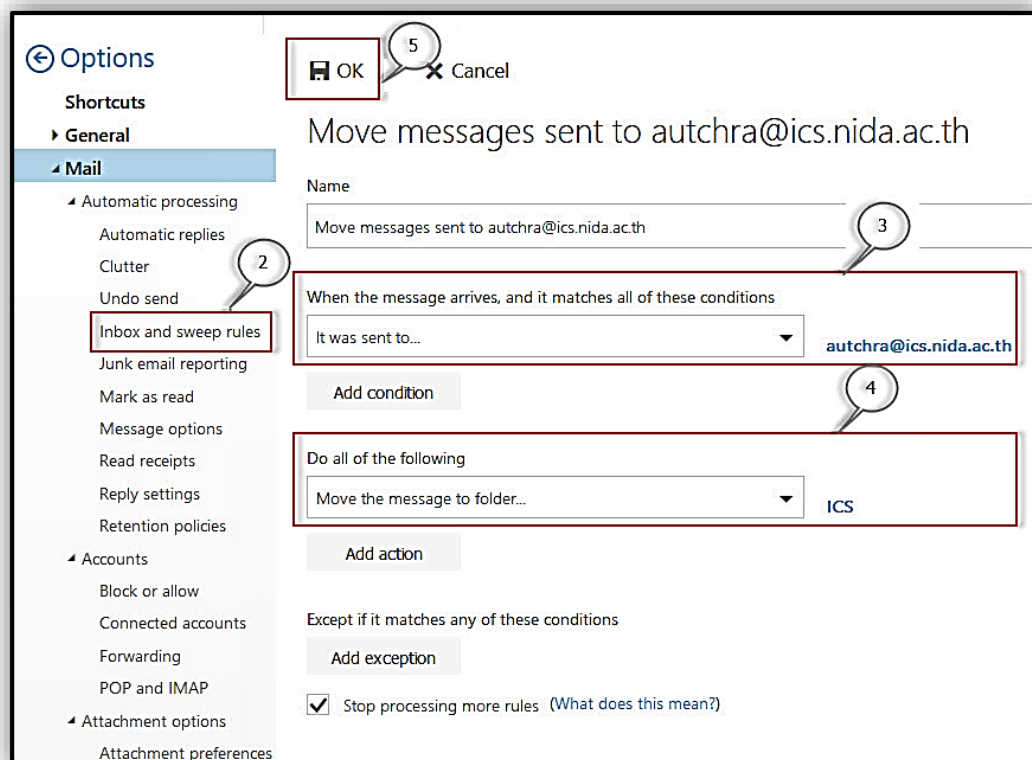
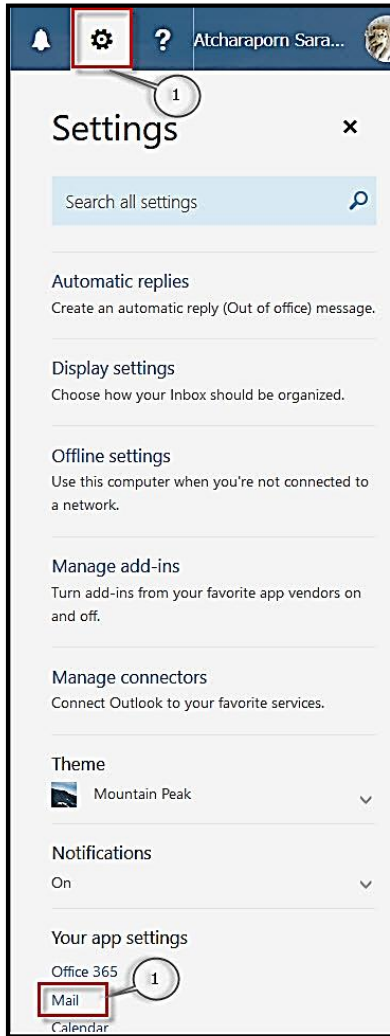
การเชื่อมต่อเมล จะเป็นการสำเนาเฉพาะเมลที่อยู่ใน Inbox เท่านั้น ส่วนเมลที่ส่งออก (Sent) จะไม่ได้รับการสำเนามายัง Office 365

1. สร้างโฟลเดอร์ใหม่ที่ Office 365



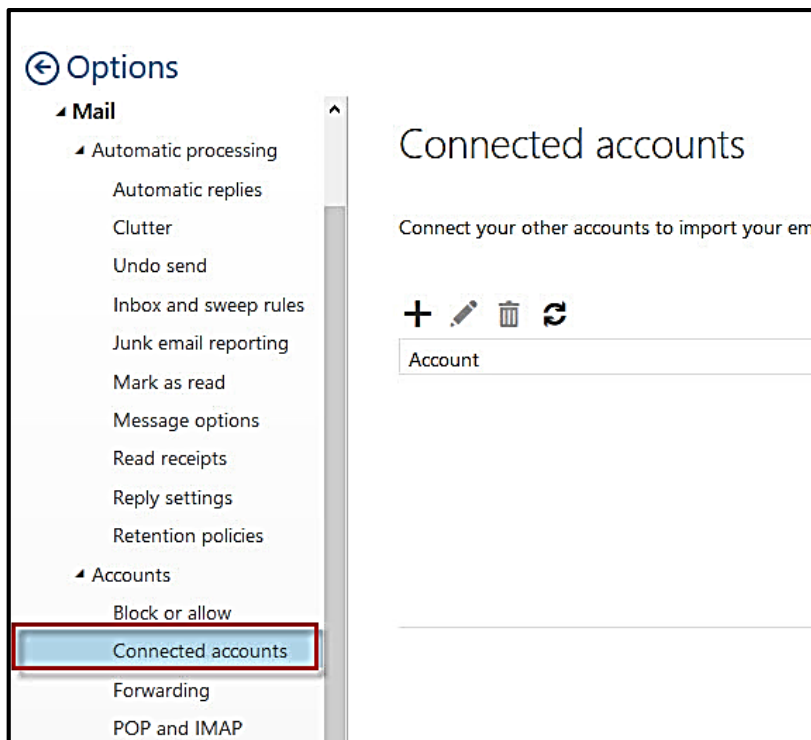
2. สร้างกฎเพื่อให้เมลที่เชื่อมต่อจากระบบ ICS จัดเก็บในโฟลเดอร์ที่สร้างขึ้นมาดังนี้

- 1) Settings > Mail
- 2) คลิก Inbox and sweep rules
- 3) When the message arrives, and it matches all of these conditions
It was sent ... > กรอกอีเมลที่เป็น ics เช่น autchra@ics.nida.ac.th
- 4) Do all of the following
Move the message to folder.... > Folder ที่สร้าง
- 5) OK

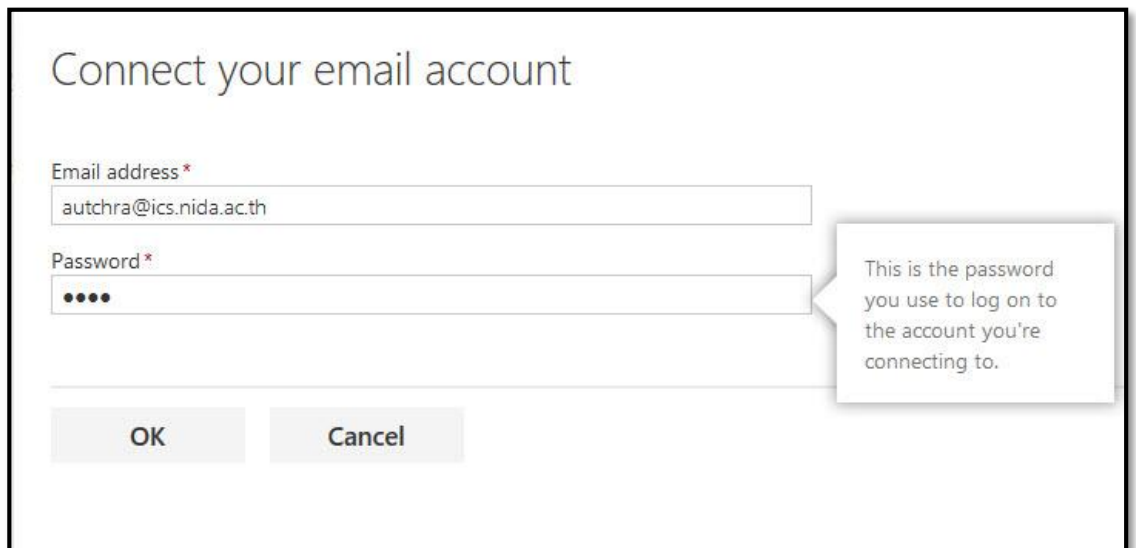


3. เชื่อมต่อบัญชีผู้ใช้งาน

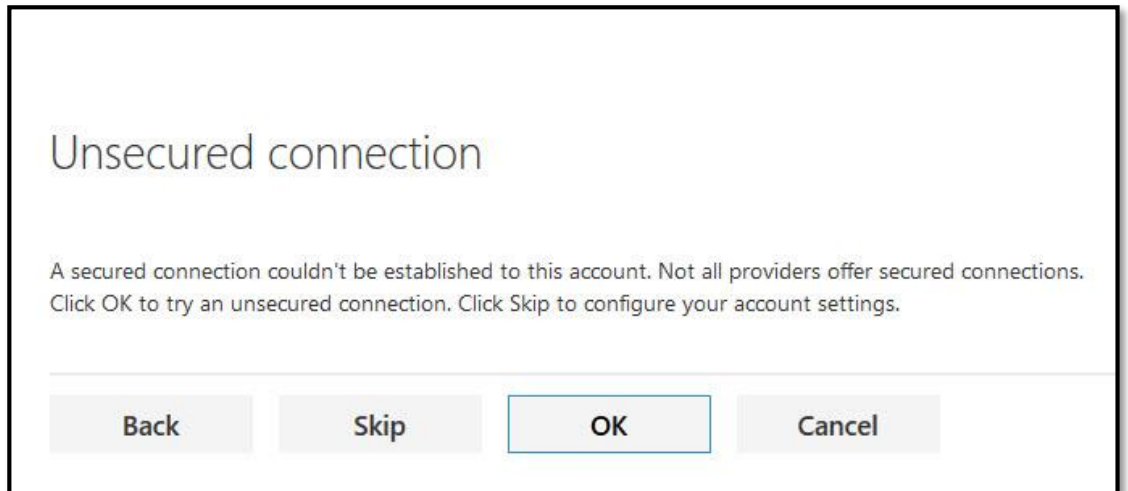
- 1) Settings > Mail > Connected accounts



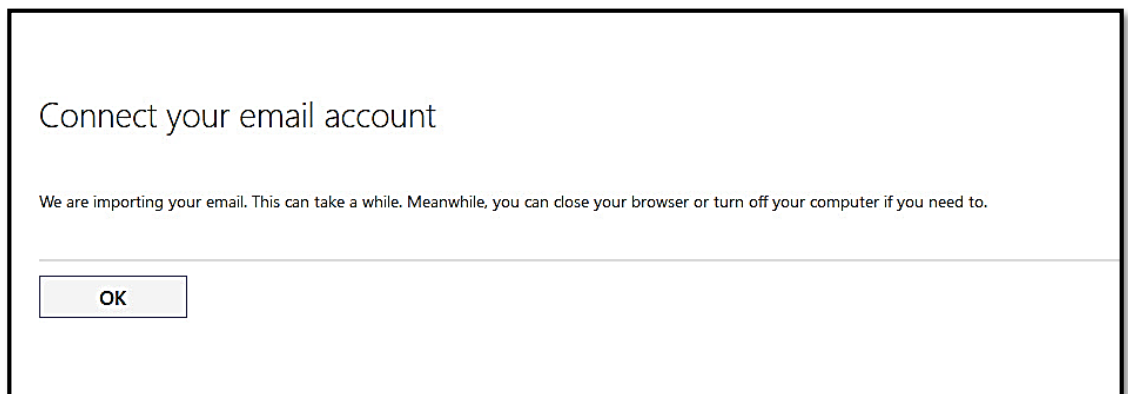
- 2) กรอก Email address และ Password
- 3) OK



4) คลิก OK เพื่อยืนยัน



5) คลิก OK เพื่อเริ่มนำเข้าอีเมล



**** การนำเข้าอีเมลอาจใช้เวลานาน ขึ้นกับจำนวน และขนาดของอีเมลที่มีในระบบ**