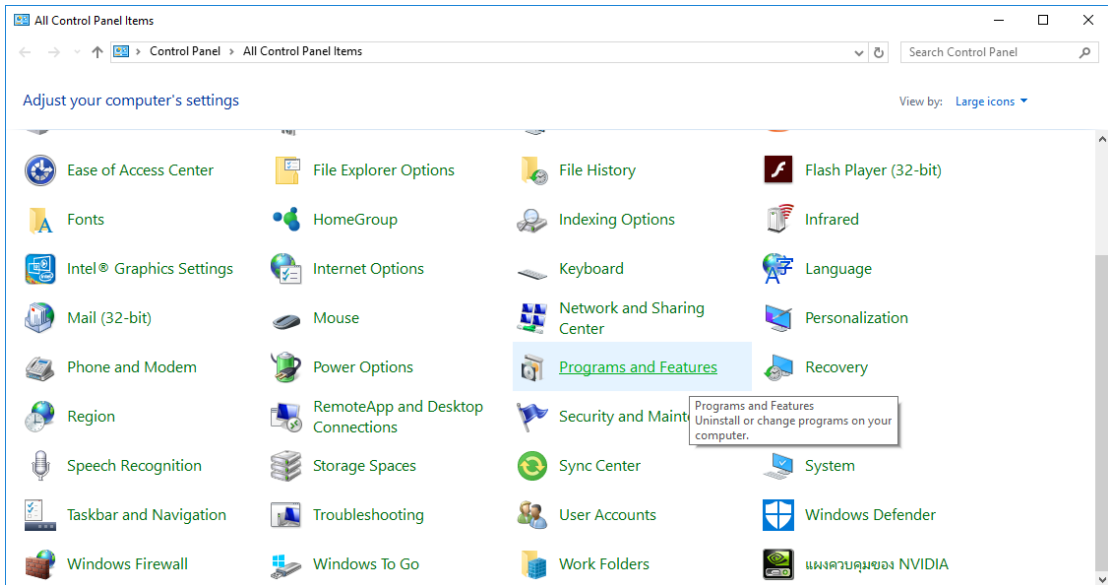


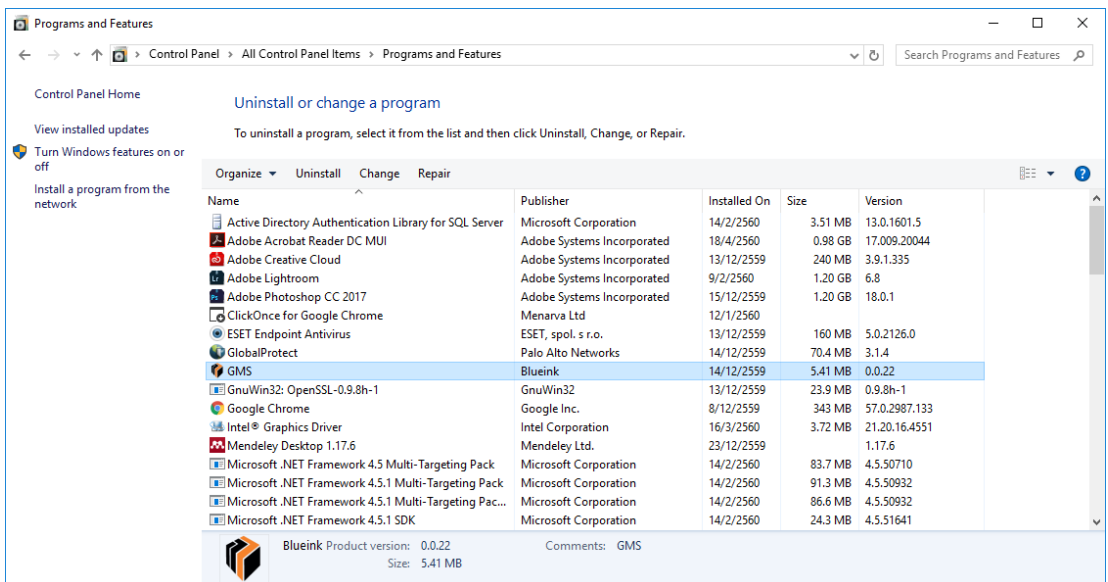
E-THESIS

การติดตั้ง add-in ใหม่ ในกรณี add-in ใช้งานไม่ได้ (มี error ต่างๆ)

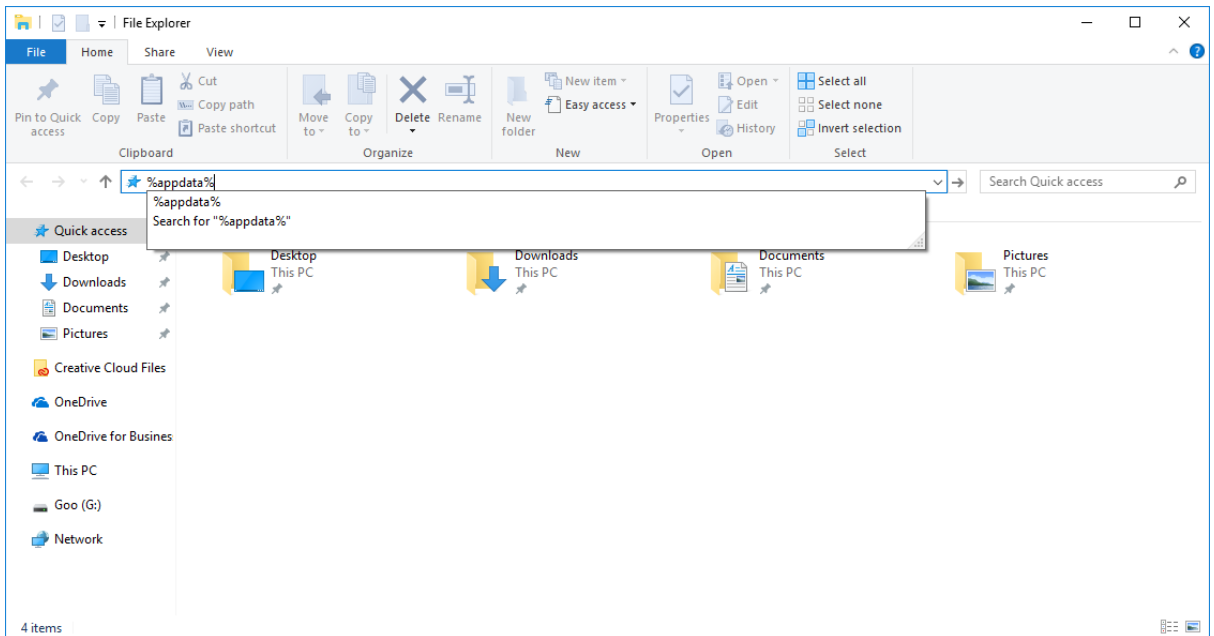
- ให้ถอนการติดตั้ง GMS Add-in ออก โดยเข้าไปที่ Control Panel → Programs and Features



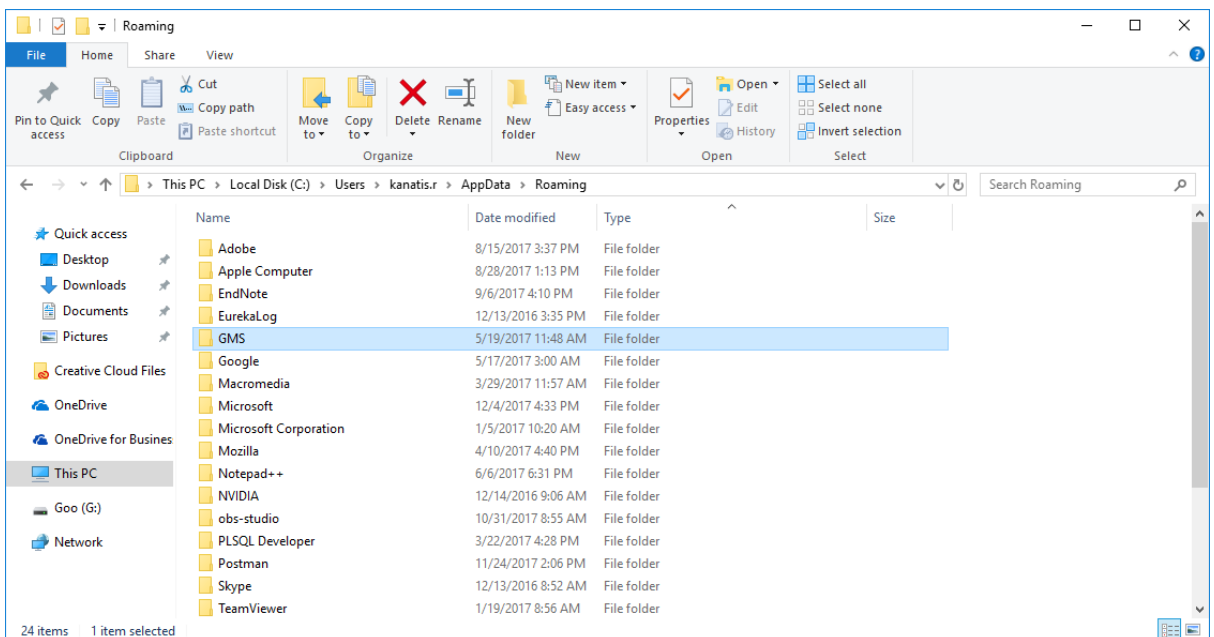
- ดับเบิลคลิกที่ GMS และทำตามขั้นตอนต่างๆ ที่แสดงบนหน้าจอเพื่อถอนการติดตั้ง



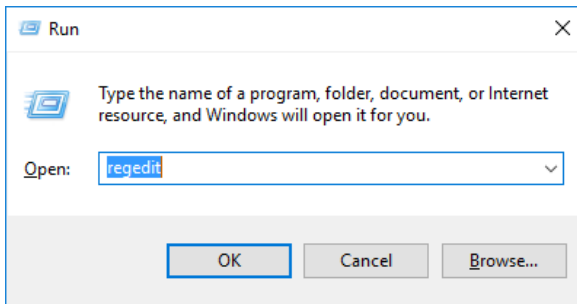
- ให้เข้าไปที่ Windows Explorer (ปุ่ม Windows + e) แล้วพิมพ์ %appdata% ที่แถบข้างบน



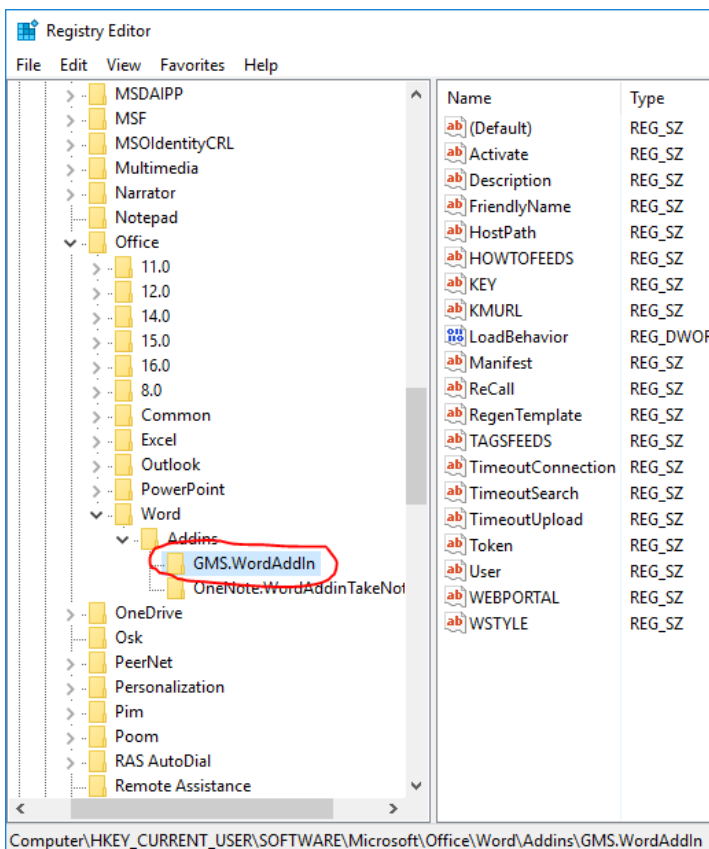
- ให้ลบโฟลเดอร์ GMS ออก



- จากนั้นให้เปิดหน้าต่าง Run (ปุ่ม Windows + r) ให้พิมพ์ regedit แล้วกดปุ่ม Enter หรือคลิก OK



- เข้าไปที่ HKEY_CURRENT_USER\SOFTWARE\Microsoft\Office\Word\Addins และ HKEY_LOCAL_MACHINE\SOFTWARE\Microsoft\Office\Word\Addins หากมีไฟล์เดอริ์ GMS.WordAddIn อยู่ให้ลบออก โดยการคลิกขวา → delete



- จากนั้นให้ติดตั้ง Add-in และ activate ใหม่ (Activation Key: x7Ck-CiRP-w7Df-KJmf)