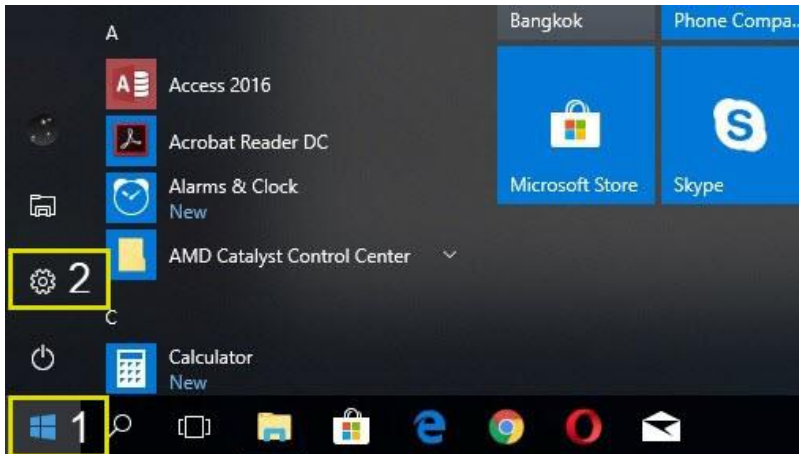


การใช้ VPN บน Windows 10

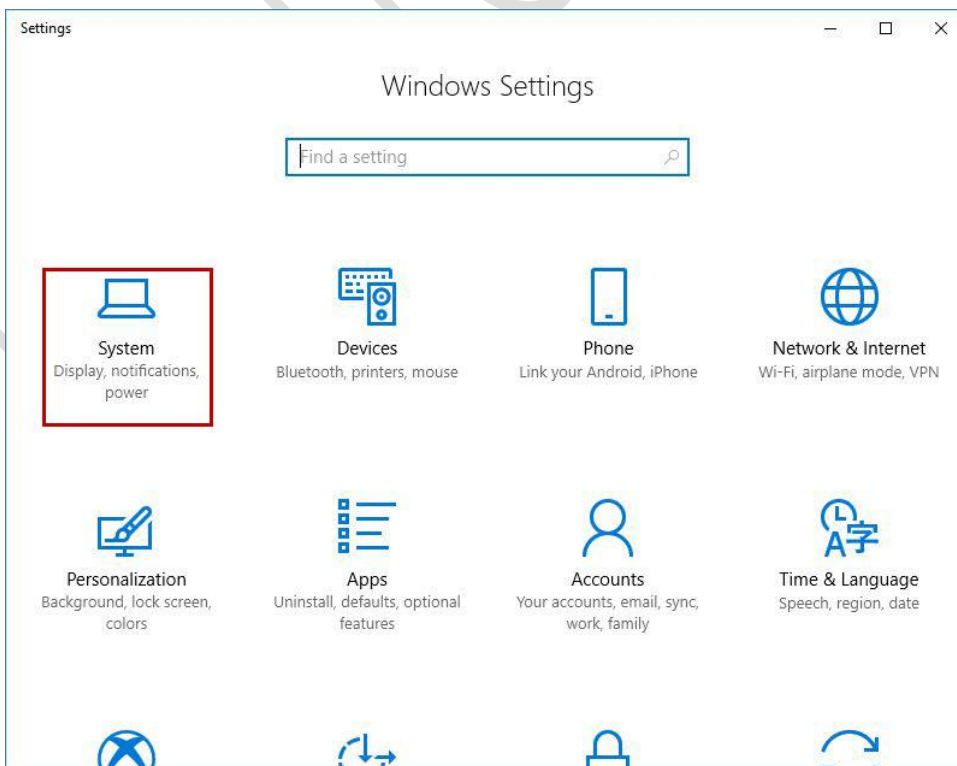
การใช้ VPN ผ่านระบบปฏิบัติการ Windows จะต้องทำการติดตั้ง Agent มีขั้นตอนดังนี้

1. ตรวจสอบเครื่องที่ใช้งานเป็น Windows10 64 bit หรือ Windows10 32 bit

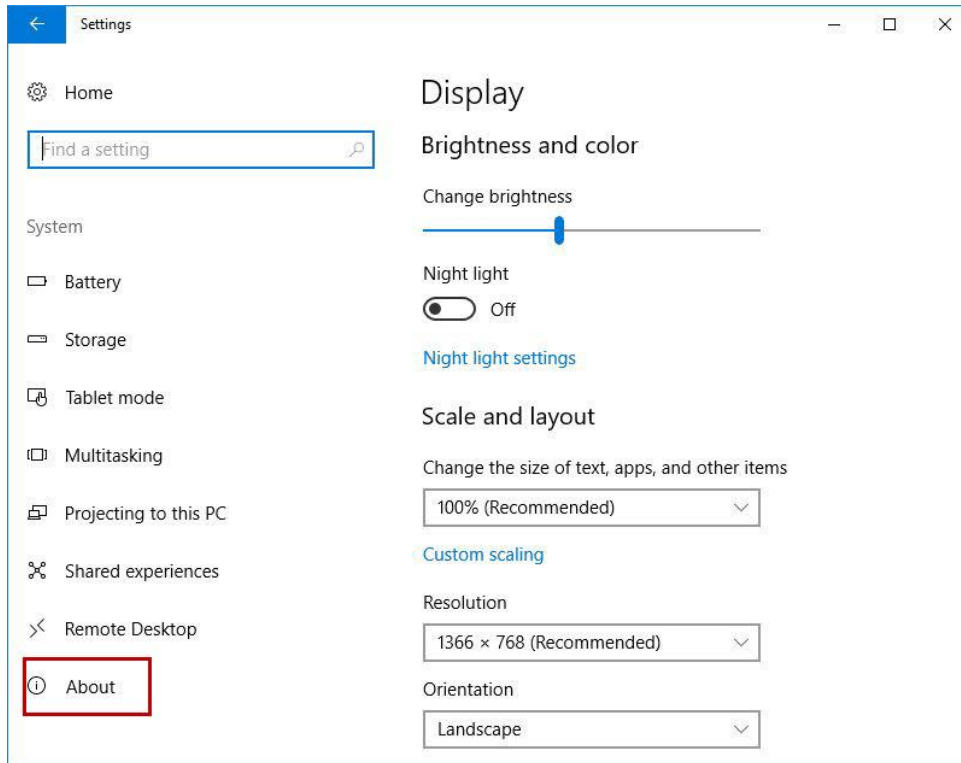
☐ คลิกที่ Start Menu มุมซ้ายด้านล่าง เลือก Setting



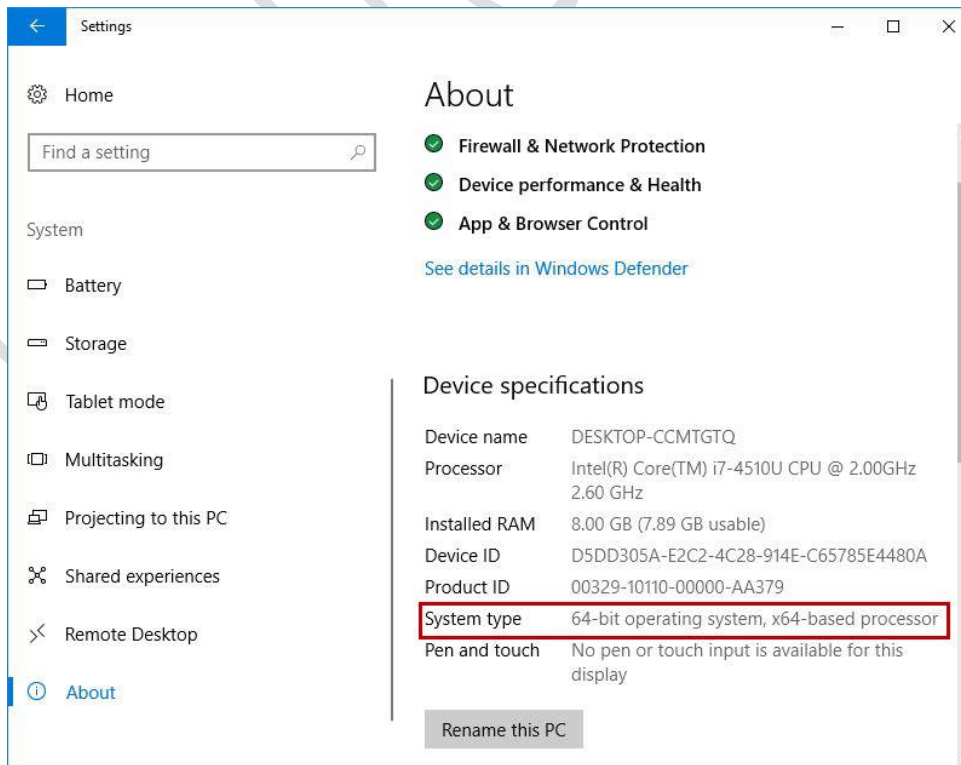
☐ Windows Setting คลิก System



□ System Setting คลิก About

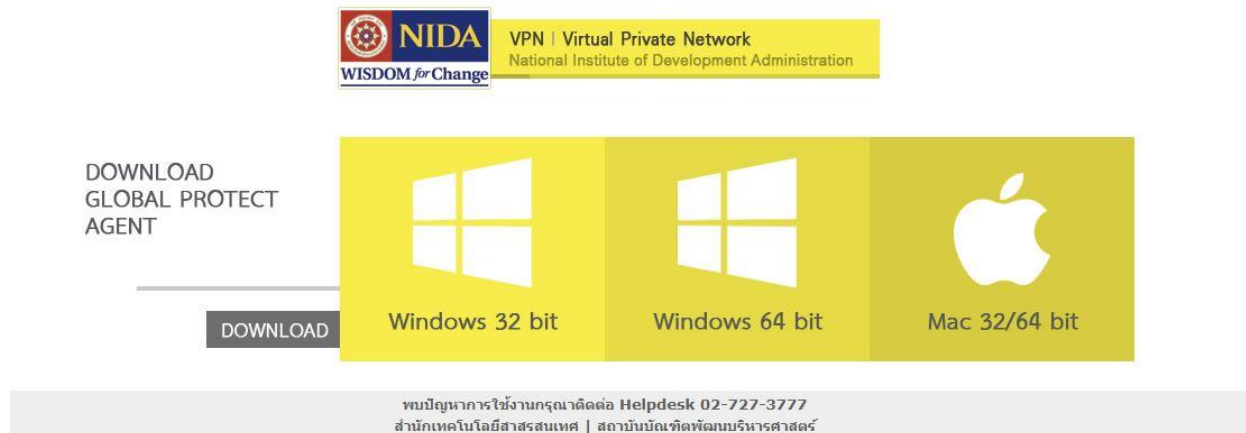


□ About ดูที่ System type ในรูปจะแสดง Windows แบบ 64-bit



2. ขั้นตอนการดาวน์โหลดซอฟต์แวร์

เปิดเบราว์เซอร์ Microsoft Edge, Mozilla FireFox หรือ Google Chrome เพื่อทำการดาวน์โหลด Agent ที่ URL <http://itc.nida.ac.th/vp312>



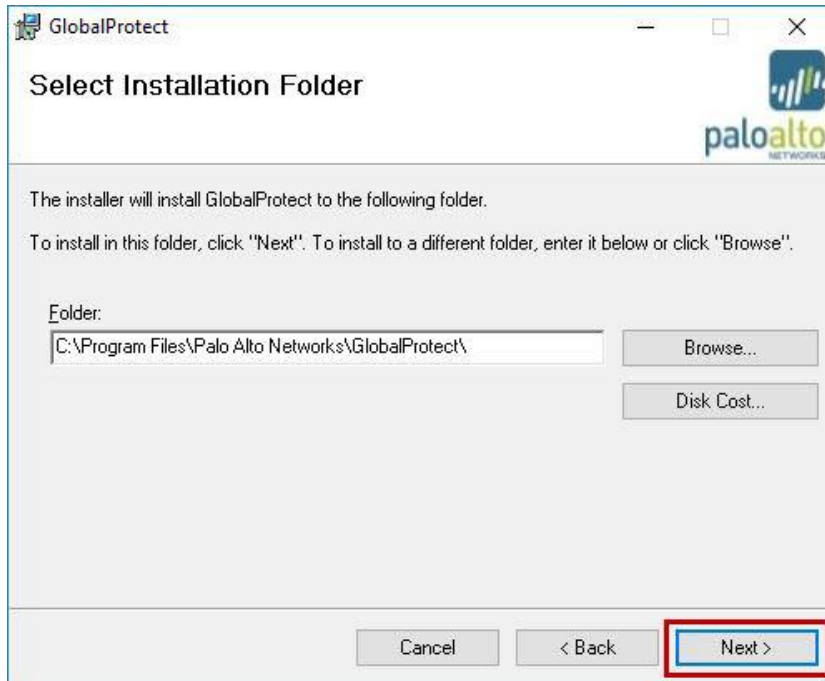
ให้เลือกดาวน์โหลด ตามประเภทของระบบปฏิบัติการ Windows เป็น 32 bit หรือ 64 bit คลิกเพื่อดาวน์โหลดเมื่อดาวน์โหลดเสร็จจะได้ File ชื่อ GlobalProtect (แบบ 32 bit) หรือ GlobalProtect64 (แบบ 64 bit)

3. ทำการติดตั้งโปรแกรม ดับเบิลคลิกที่ไฟล์ GlobalProtect

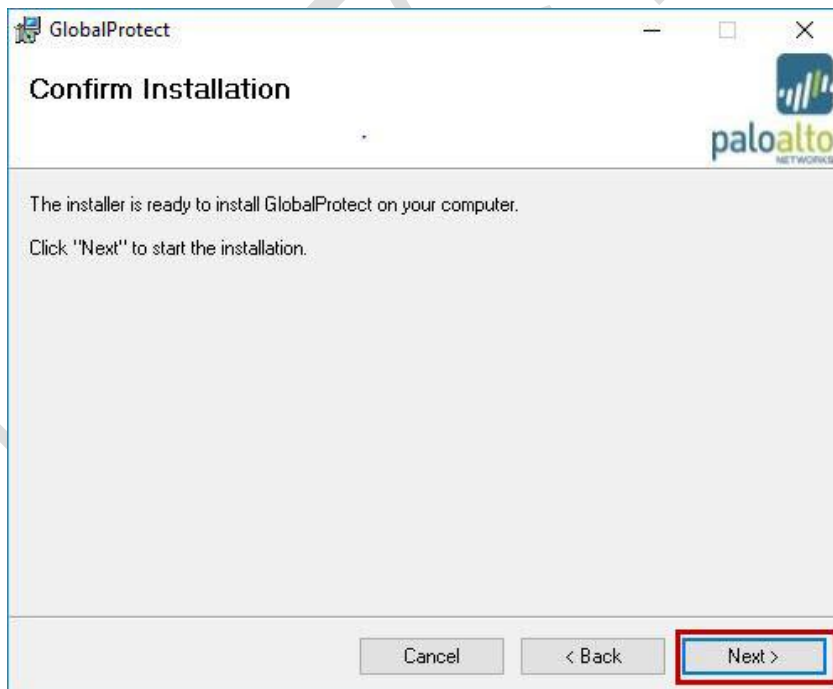
Welcome to GlobalProtect Setup Wizard คลิก Next



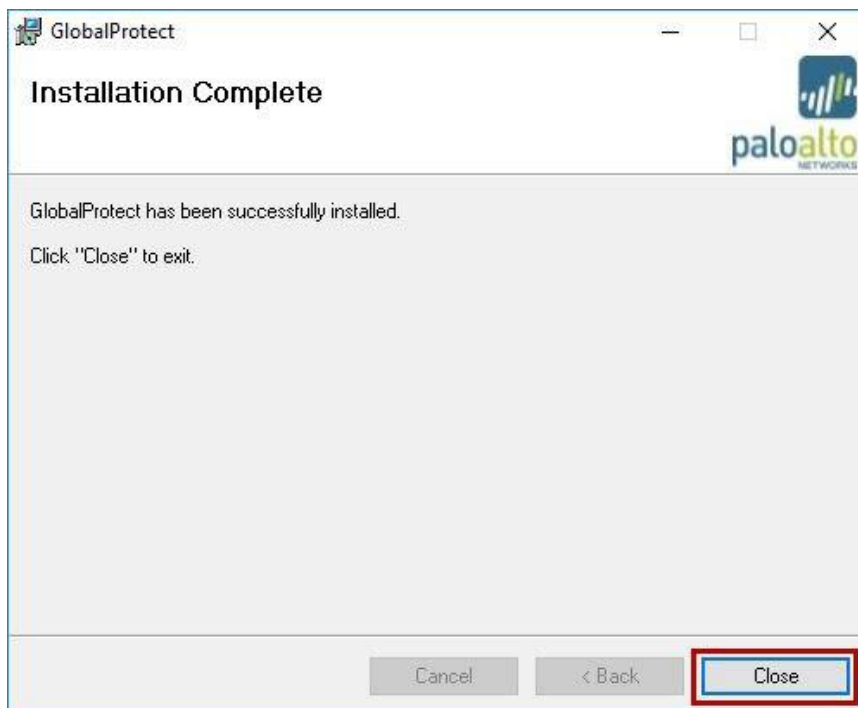
- ☐ Select Installation Folder คลิก Next



- ☐ Confirm Installation คลิก Next (รอก่อนกว่าจะติดตั้งสำเร็จ)



- Installation Complete คลิก Close

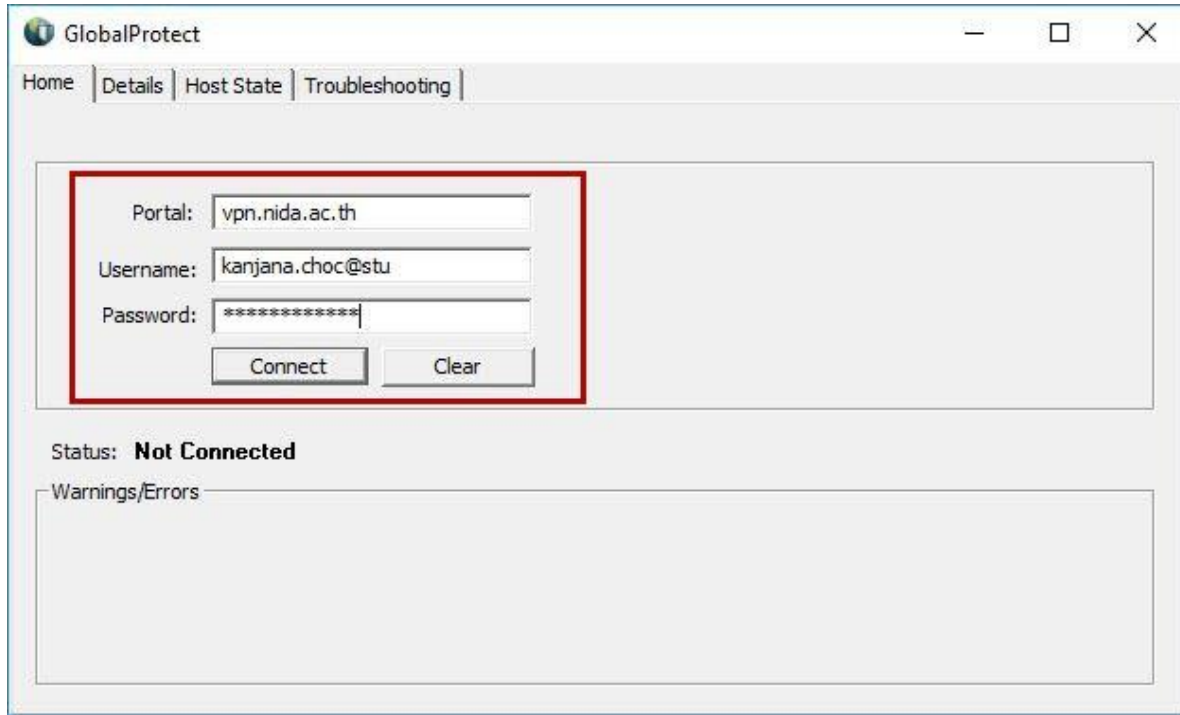


4. การตั้งค่า (Setting) ก่อนการใช้งาน

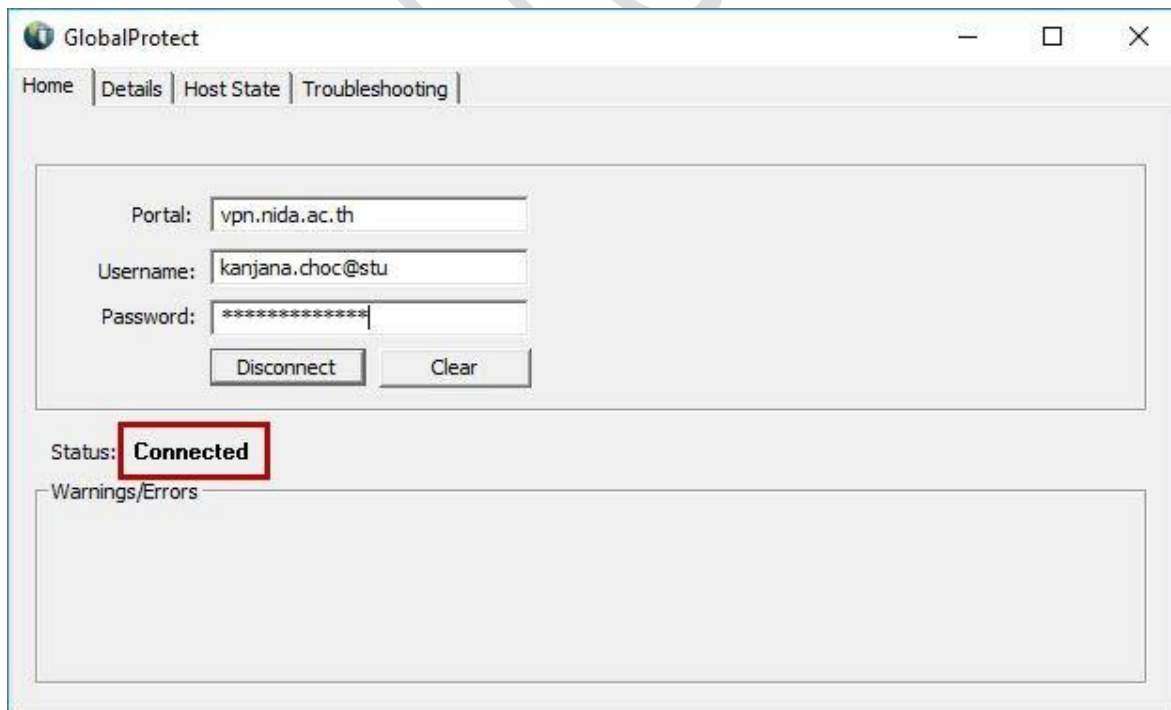
เมื่อติดตั้งสำเร็จจะแสดงหน้าจอตั้งค่าขึ้นมาอัตโนมัติ ซึ่งจะต้องกำหนดค่าทั้ง 2 ส่วนได้แก่

- Portal : ให้พิมพ์ vpn.nida.ac.th
- Username และ Password : คือ NetID ของผู้ใช้งาน เช่น kanjana.choc@stu สำหรับอาจารย์ และเจ้าหน้าที่ ใส่ NetID ที่เป็น @nida เช่น onjira.rue@nida



เมื่อตั้งค่า portal และ Username/Password แล้วให้คลิก Connect



หากการเชื่อมต่อถูกต้องจะแสดง Status : Connected



5. การเชื่อมต่อ และ ยกเลิกการเชื่อมต่อ

การเชื่อมต่อระบบ มุมล่างด้านขวาของหน้าจอ taskbar tray ให้เลื่อน Mouse pointer ไปชี้ที่ไอคอน  คลิกขวาเลือก Connect และ เมื่อต้องการยกเลิกการเชื่อมต่อ ให้เลื่อน Mouse pointer ไปชี้ที่ไอคอน  คลิกขวาเลือก Disconnect

