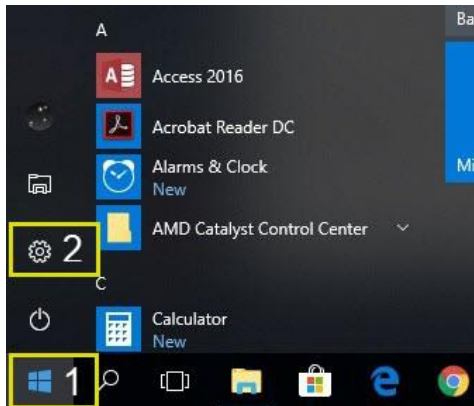


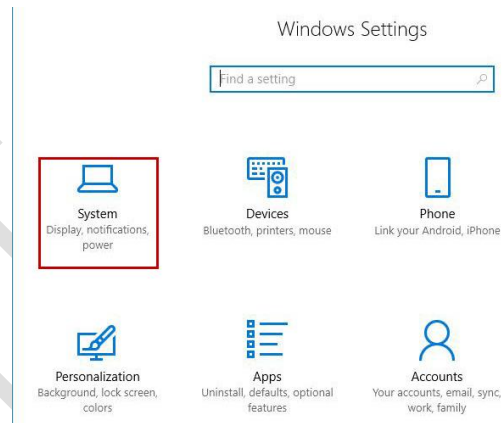
การใช้ VPN ผ่านระบบปฏิบัติการ Windows 10 จะต้องทำการติดตั้ง Agent มีขั้นตอนดังนี้

1. ตรวจสอบเครื่องที่ใช้งานเป็น Windows10 64 bit หรือ Windows10 32 bit

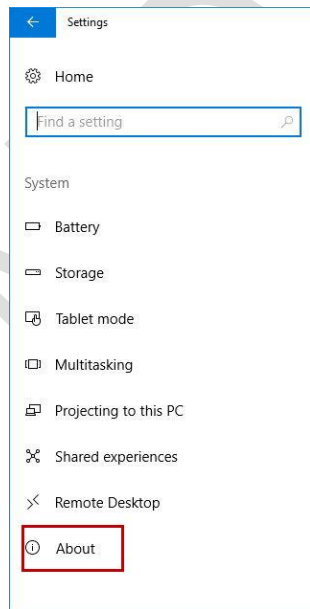
- คลิกที่ Start Menu มุมซ้ายด้านล่าง เลือก Setting



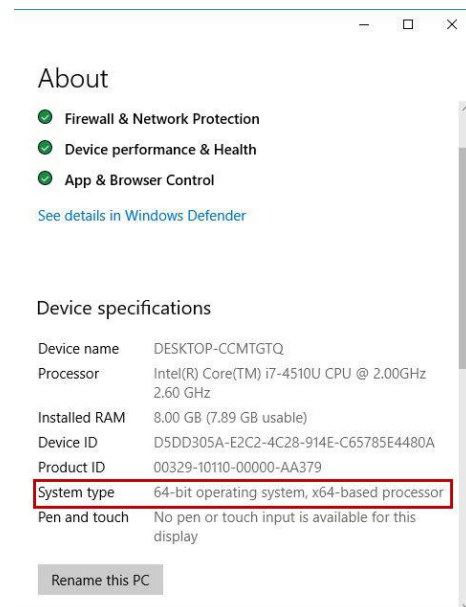
- Windows Setting คลิก System



- System Setting คลิก About



- About ดูที่ System type ในรูปจะแสดง Windows แบบ 64-bit



2. ขั้นตอนการดาวน์โหลดซอฟต์แวร์

เปิดเบราว์เซอร์ Microsoft Edge, Mozilla FireFox หรือ Google Chrome เพื่อทำการดาวน์โหลด Agent ที่ URL <https://vpn.nida.ac.th> Login โดยใช้ Net ID



NIDA สถาบันบัณฑิตพัฒนบริหารศาสตร์
NATIONAL INSTITUTE OF DEVELOPMENT ADMINISTRATION

GlobalProtect VPN

Name

Password

Login

ให้เลือกดาวน์โหลด ตามประเภทของระบบปฏิบัติการ Windows เป็น 32 bit หรือ 64 bit คลิกเพื่อดาวน์โหลดเมื่อดาวน์โหลดเสร็จจะได้ File ชื่อ GlobalProtect (แบบ 32 bit) หรือ GlobalProtect64 (แบบ 64 bit)



NIDA สถาบันบัณฑิตพัฒนบริหารศาสตร์
NATIONAL INSTITUTE OF DEVELOPMENT ADMINISTRATION

GlobalProtect VPN

[Download Windows 32 bit GlobalProtect agent](#)

[Download Windows 64 bit GlobalProtect agent](#)

[Download Mac 32/64 bit GlobalProtect agent](#)

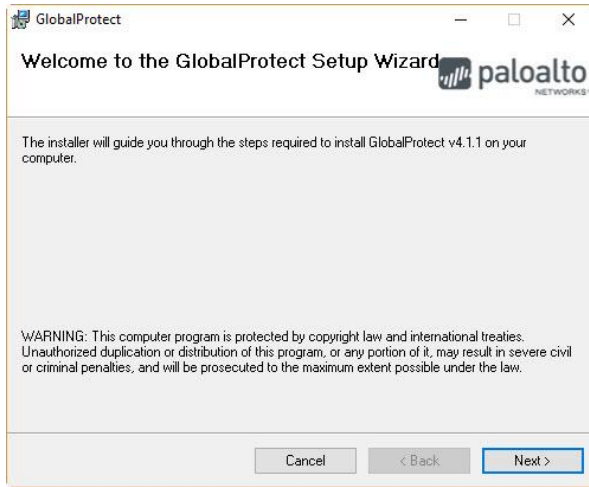
Windows 32 bit OS needs to download and install Windows 32 bit GlobalProtect agent.

Windows 64 bit OS needs to download and install Windows 64 bit GlobalProtect agent.

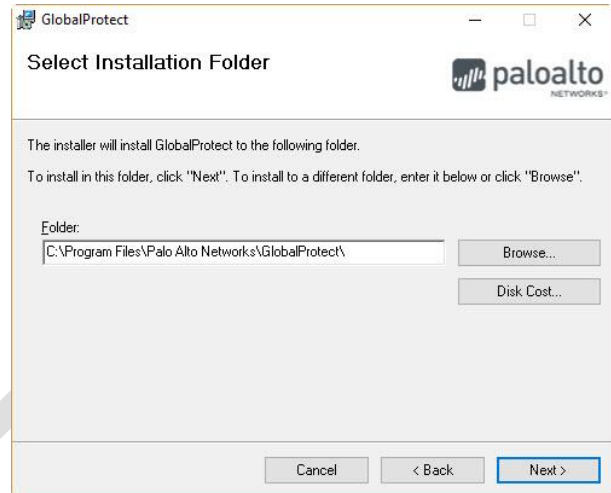
Mac OS needs to download and install Mac 32/64 bit GlobalProtect agent.

3. ทำการติดตั้งโปรแกรม ดับเบิลคลิกที่ไฟล์ GlobalProtect

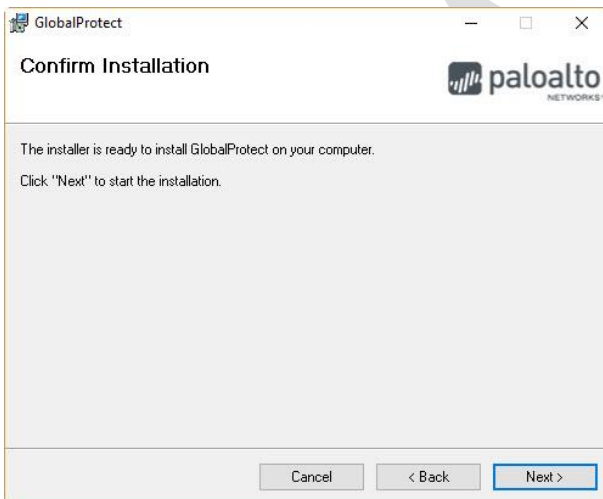
➤ Welcome to GlobalProtect Setup Wizard
คลิก Next



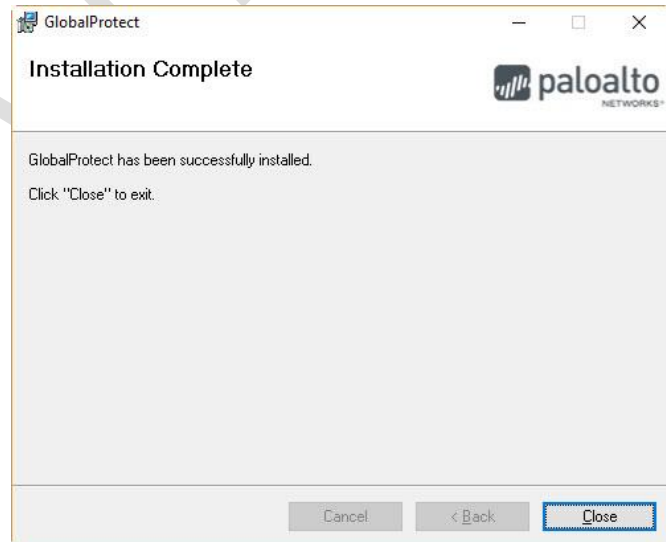
➤ Select Installation Folder คลิก Next



➤ Confirm Installation คลิก Next (รองานกว่า
จะติดตั้งสำเร็จ)



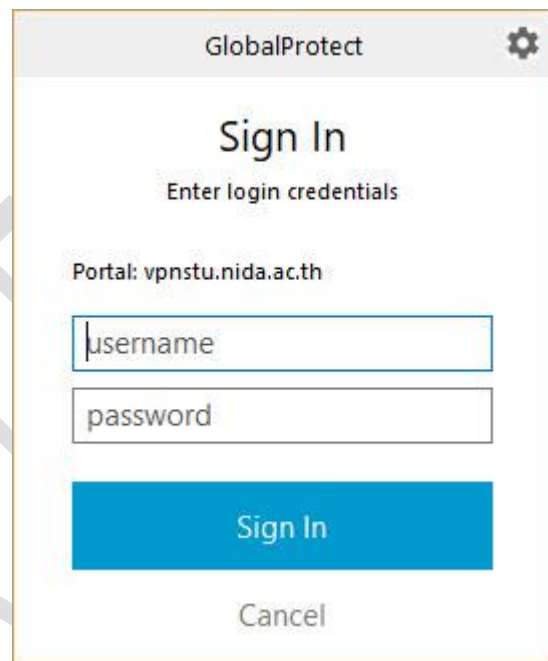
➤ Installation Complete คลิก Close



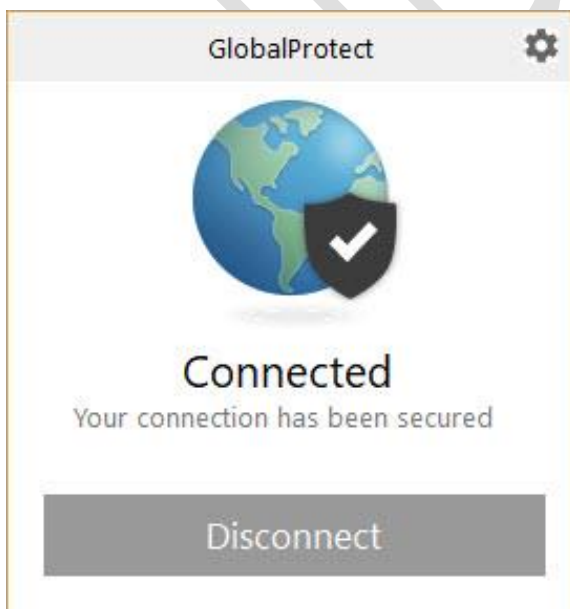
4. การตั้งค่า (Setting) ก่อนการใช้งาน

เมื่อติดตั้งสำเร็จจะแสดงหน้าจอตั้งค่าโดยอัตโนมัติบริเวณ Taskbar ด้านขวามือ ซึ่งจะต้องกำหนดค่าทั้ง 2 ส่วนได้แก่




- Portal address : ให้พิมพ์ vpn.nida.ac.th แล้วให้คลิก Connect
- Username และ Password : คือ NetID ของผู้ใช้งานเอง เช่น kanjana.choc@stu สำหรับอาจารย์ และ เจ้าหน้าที่ ใส่ NetID ที่เป็น @nida เช่น onjira.rue@nida



- หากการเชื่อมต่อถูกต้องจะแสดง Status : Connected



5. การเชื่อมต่อ และ ยกเลิกการเชื่อมต่อ

การเชื่อมต่อระบบ มุมล่างด้านขวาของหน้าจอ taskbar tray คลิกที่  เลื่อน Mouse pointer ไปชี้ที่ไอคอน  คลิกแล้วเลือก Connect และ เมื่อต้องการยกเลิกการเชื่อมต่อ ให้เลื่อน Mouse pointer ไปชี้ที่ไอคอน  คลิกแล้วเลือก Disconnect

