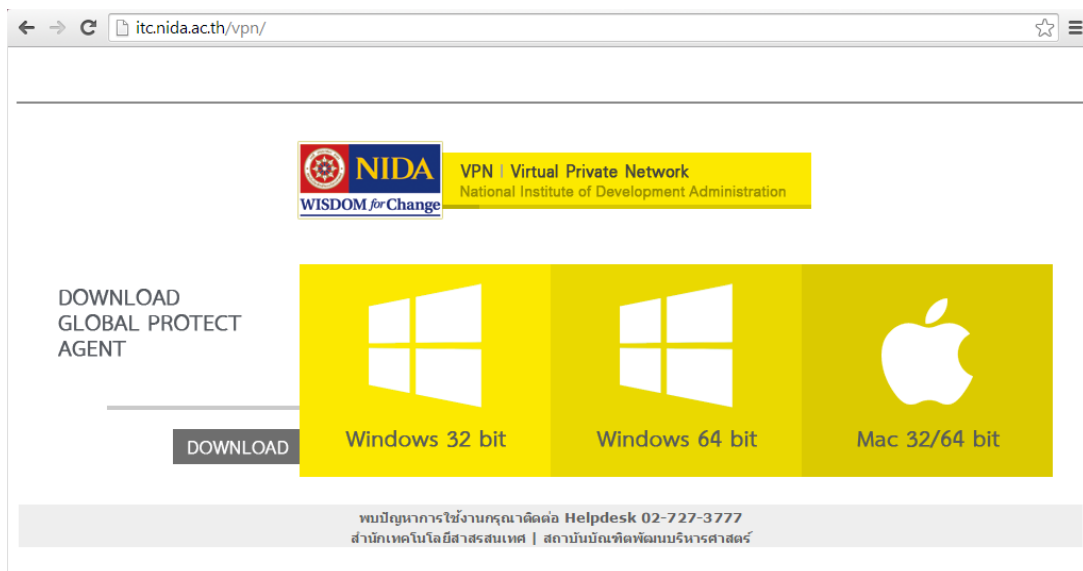


การใช้ VPN บน Windows

การใช้ VPN ผ่านบนระบบปฏิบัติการ Windows จะต้องทำการติดตั้ง Agent มีขั้นตอนดังนี้

1. ขั้นตอนการดาวน์โหลดโปรแกรม

เปิดเบราว์เซอร์ Internet Explorer, Mozilla FireFox หรือ Google Chrome เพื่อทำการดาวน์โหลด Agent ที่ URL <https://vpn.nida.ac.th>

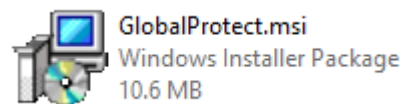


รูปที่ 1 หน้าดาวน์โหลด agent

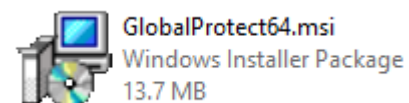
เมื่อ Login สำเร็จจะเข้าสู่หน้าจอ ดาวน์โหลด agent ให้เลือกดาวน์โหลด ตามประเภทของระบบปฏิบัติการที่ใช้ ระบบปฏิบัติการ Windows เป็น 32 bit หรือ 64 bit และ Mac OS 32/64 bit คลิกเพื่อดาวน์โหลด

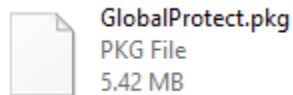
เมื่อดาวน์โหลดเสร็จจะได้ File ชื่อ GlobalProtect

- ระบบปฏิบัติการ Windows เป็น 32 bit ดาวน์โหลดได้ชื่อไฟล์



- ระบบปฏิบัติการ Windows เป็น 64 bit ดาวน์โหลดได้ชื่อไฟล์

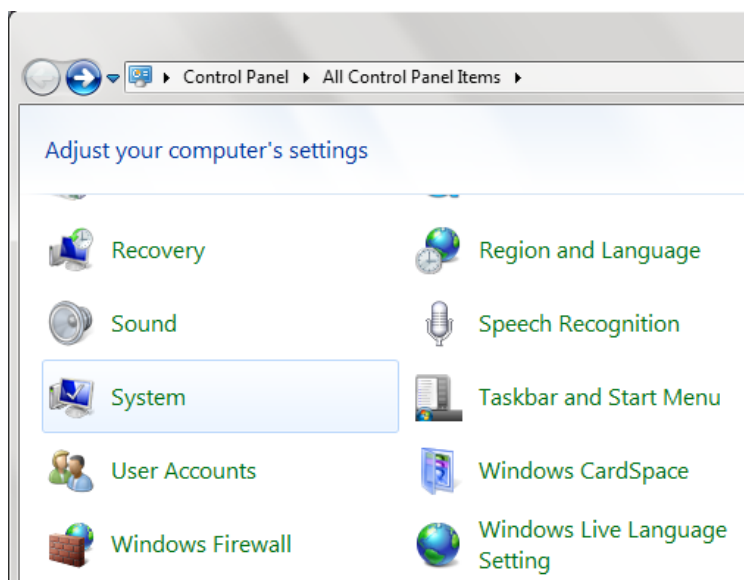




- ระบบปฏิบัติการ Mac OS ดาวน์โหลดได้ชื่อไฟล์

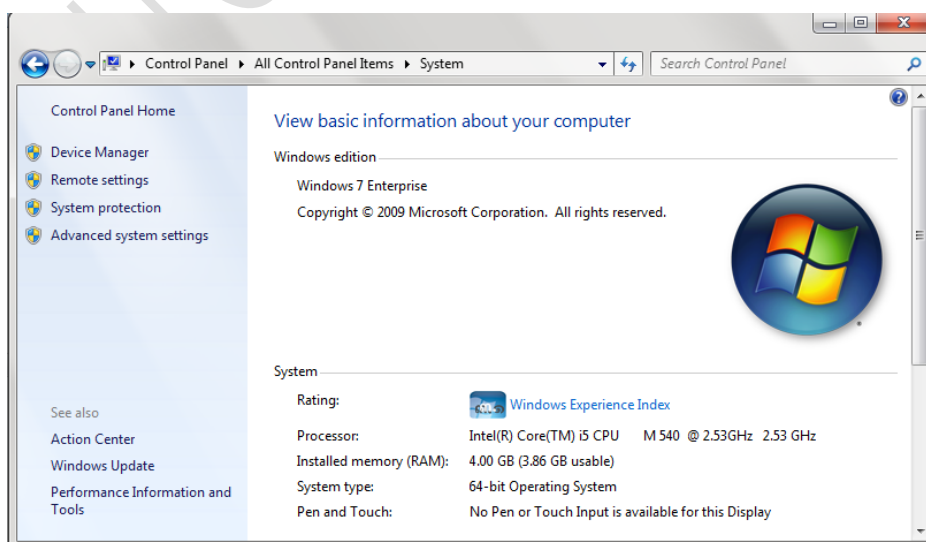
2. วิธีการตรวจสอบเครื่องที่ใช้งานเป็น Windows 64 bit หรือ Windows 32 bit

ไปที่ control panel ดับเบิลคลิกที่ไอคอน System ดังรูป



รูปที่ 2 หน้าต่าง control panel

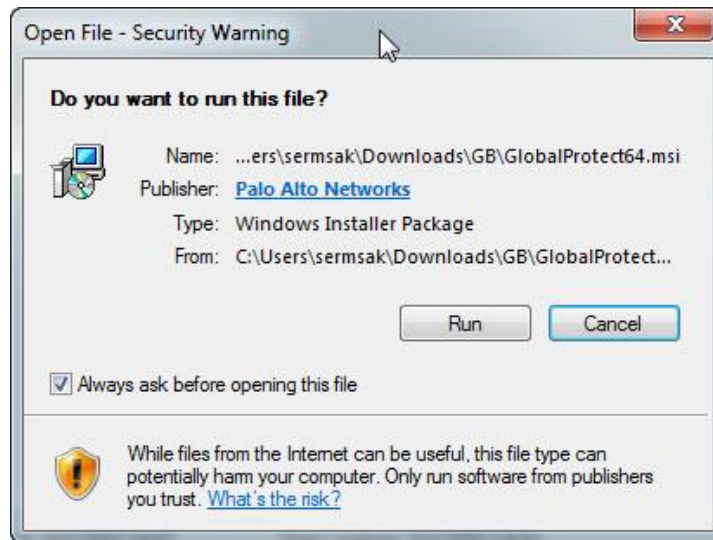
หลังจาก ดับเบิลคลิกที่ไอคอน System จะเกิดหน้าต่างขึ้นมาดังรูป จะเห็นข้อความว่าเป็น windows แบบใด



รูปที่ 3 หน้าต่าง System

IT Center NIDA

3. ทำการติดตั้งโปรแกรม ดับเบิลคลิกที่ไฟล์ GlobalProtect จะมีหน้าต่างขึ้นมาดังรูป คลิกที่ Run



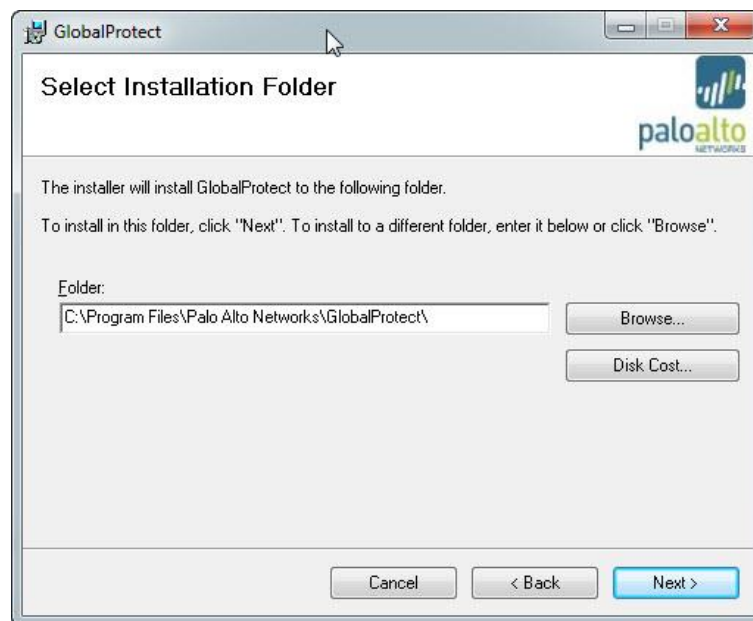
รูปที่ 4 Security Warning dialog

เมื่อขึ้นหน้าจอ Welcome ให้ คลิก Next ไปยังขั้นตอนถัดไป



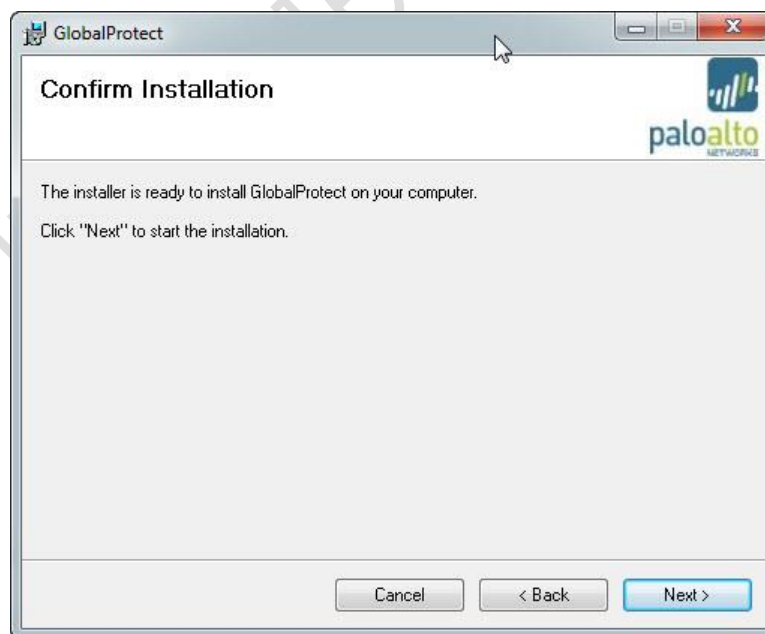
รูปที่ 5 Welcome setup Wizard

ที่หน้าจอนี้จะเป็นการเลือก Folder เพื่อเก็บ File ที่จะติดตั้ง คลิก Next ไปยังขั้นตอนถัดไป



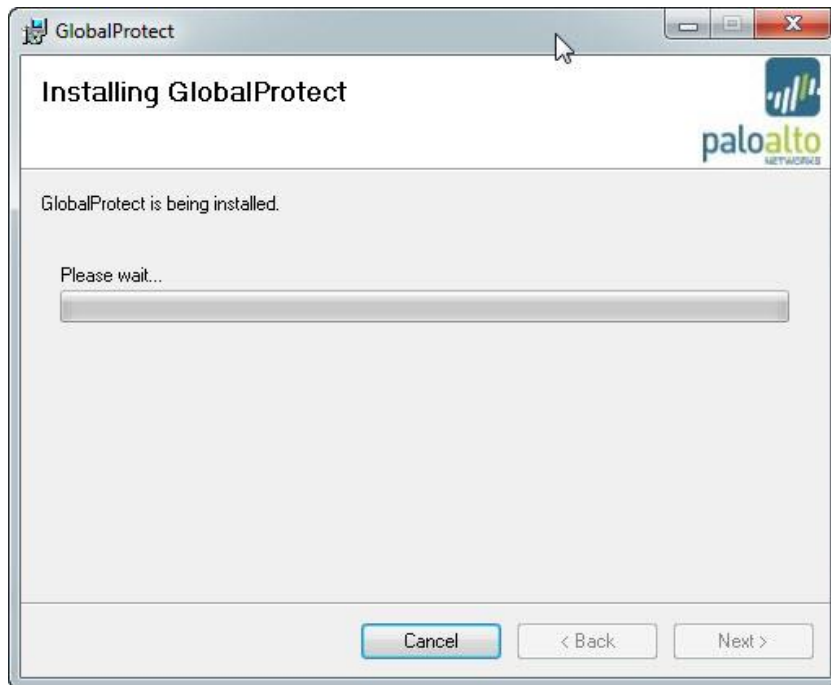
รูปที่ 6 Select Installation Folder

คลิก Next เพื่อยืนยันการติดตั้ง



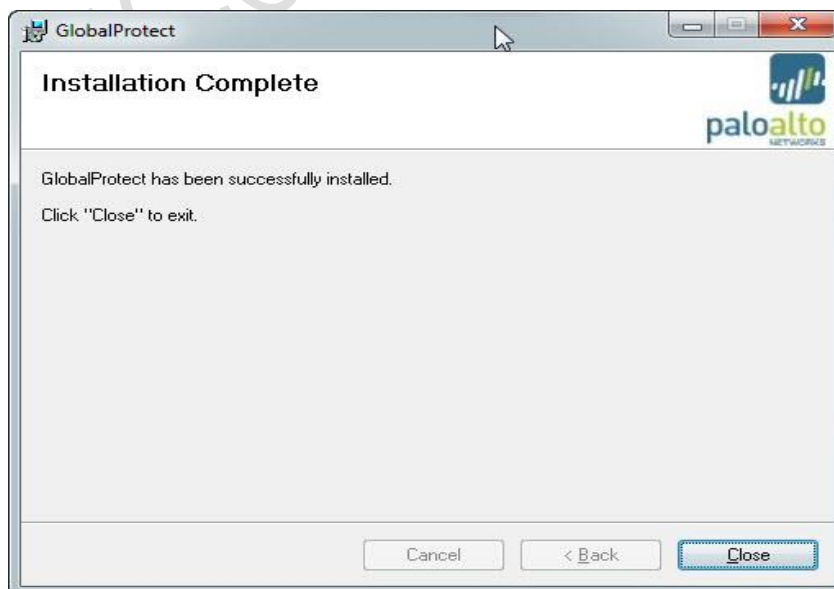
รูปที่ 7 Confirm Installation

รองนกว่าจะติดตั้งสำเร็จ



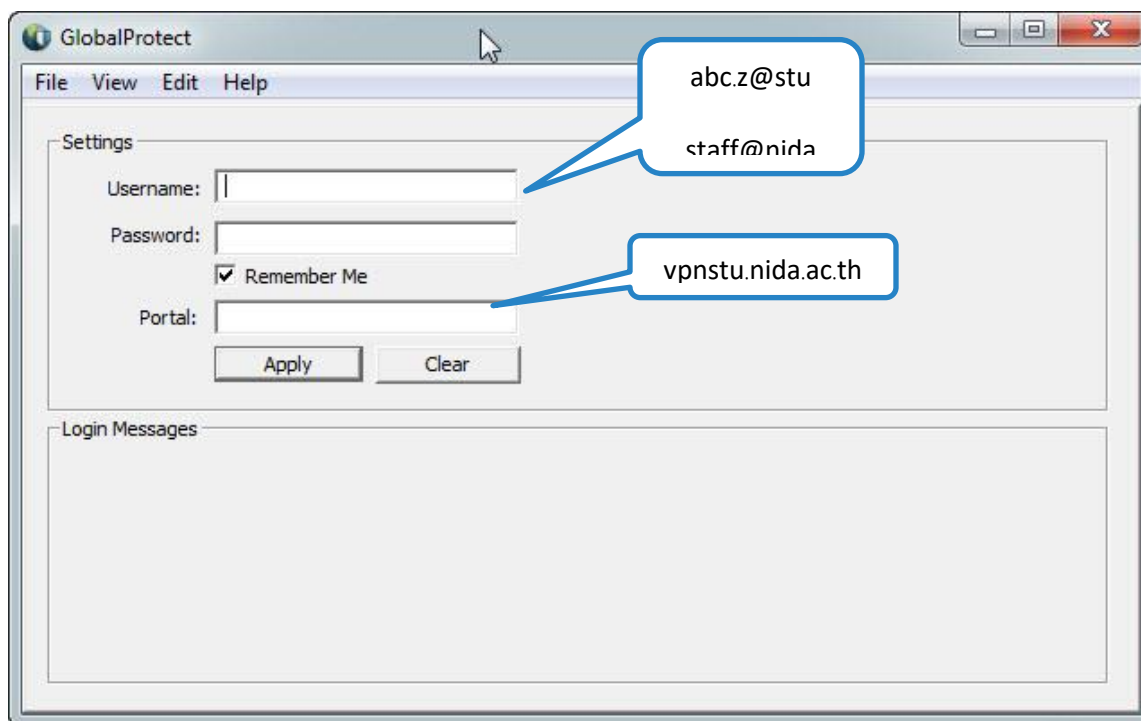
รูปที่ 8 Installing Program

คลิก Close หลังจากติดตั้งสำเร็จ



รูปที่ 9 Complete

เมื่อติดตั้งสำเร็จจะแสดงหน้าจอตั้งค่าขึ้นมาอัตโนมัติ



รูปที่ 10 GlobalProtect Setup

4. การตั้งค่า (Settings) ก่อนการใช้งาน

Username และ Password

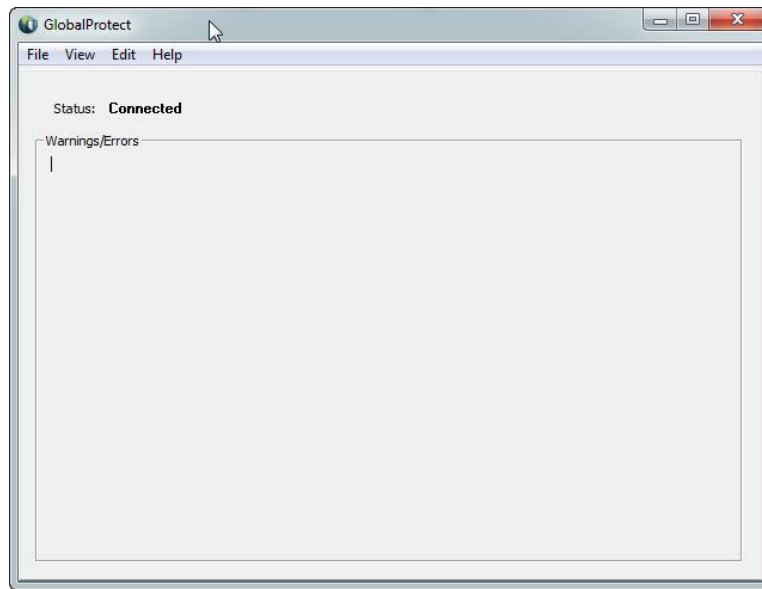
นักศึกษาให้ใช้ User Name ที่เป็น @stu และตามด้วย Password เช่น Username : abc.z@stu Password : 12345678

สำหรับอาจารย์ และ เจ้าหน้าที่ ให้ใช้ User Name ที่เป็น @nida เช่น Username : xyz.a@nida และตามด้วย Password : 12345678

Portal

นักศึกษา ให้ใส่ค่า vpnstu.nida.ac.th ในช่อง Portal


เสร็จแล้ว คลิก Apply เมื่อเชื่อมต่อสำเร็จจะแสดงข้อความดังรูปที่ 9

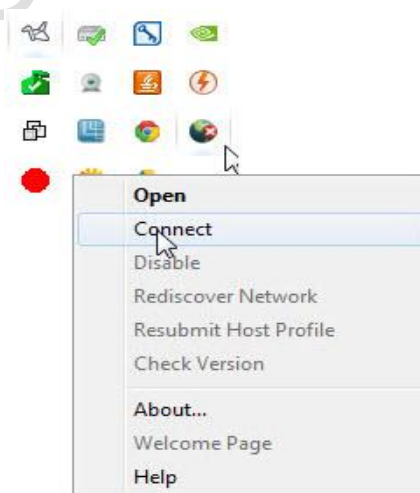


รูปที่ 11 Complete Login

การตั้งค่าจะทำครั้งแรกครั้งเดียวหลังจากติดตั้งโปรแกรม เมื่อต้องการใช้งานครั้งถัดไปท่านสามารถเชื่อมต่อระบบได้ทันที (ท่านต้องเลือก option เป็น Remember Me เพื่อบันทึก username และ password)

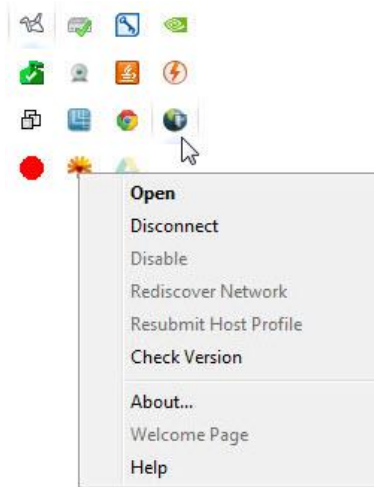
5. การเชื่อมต่อ และ ยกเลิกการเชื่อมต่อระบบ

การเชื่อมต่อระบบ มุมล่างด้านขวาของหน้าจอ taskbar tray ให้เลื่อน Mouse pointer ไปชี้ที่ไอคอน  ดังรูป
คลิกขวาเลือก Connect



รูปที่ 12 Connect vpn

เมื่อต้องการยกเลิกการเชื่อมต่อระบบ ให้เลื่อน Mouse pointer ไปที่ Windows tray ดังรูป คลิกขวาเลือก Disconnect



รูปที่ 13 Disconnect vpn