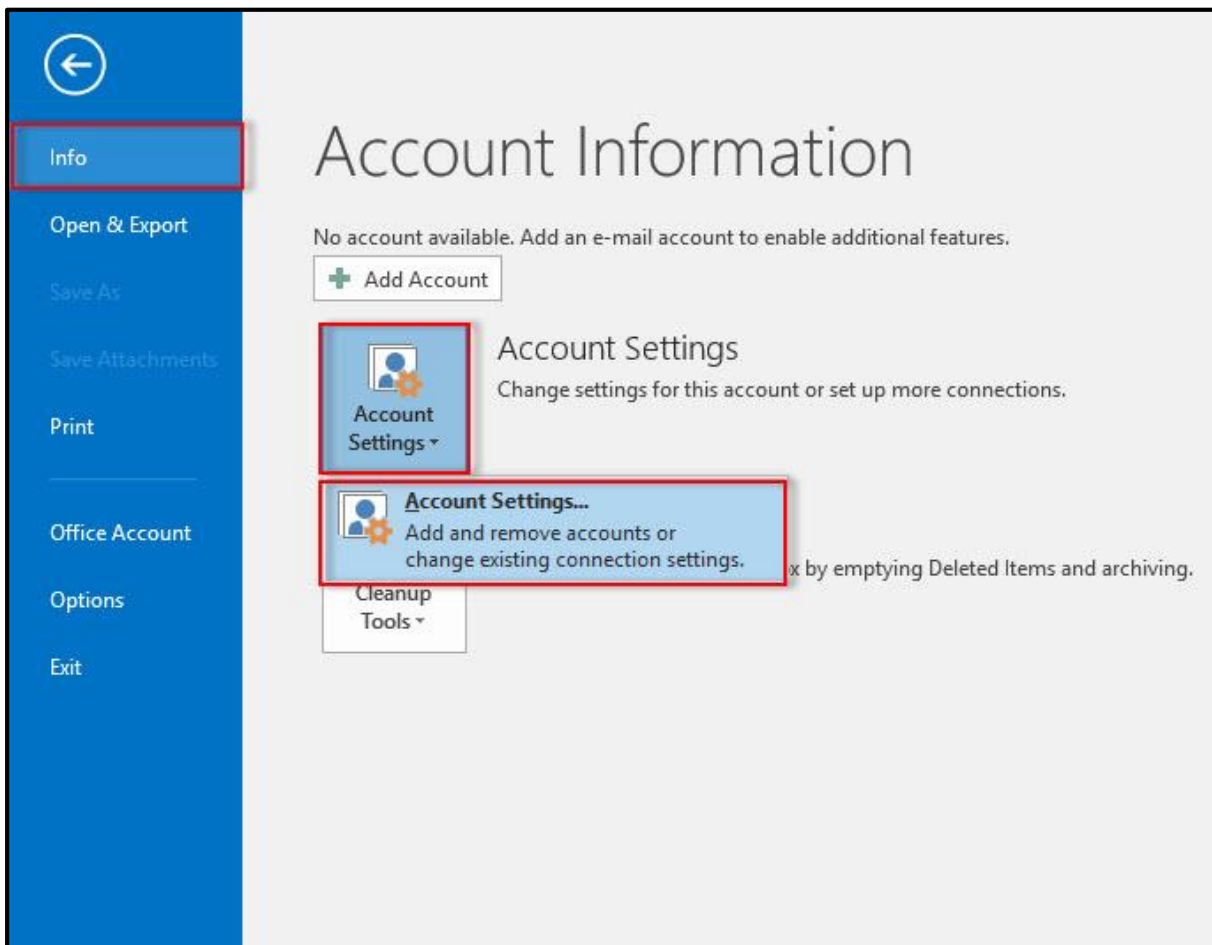


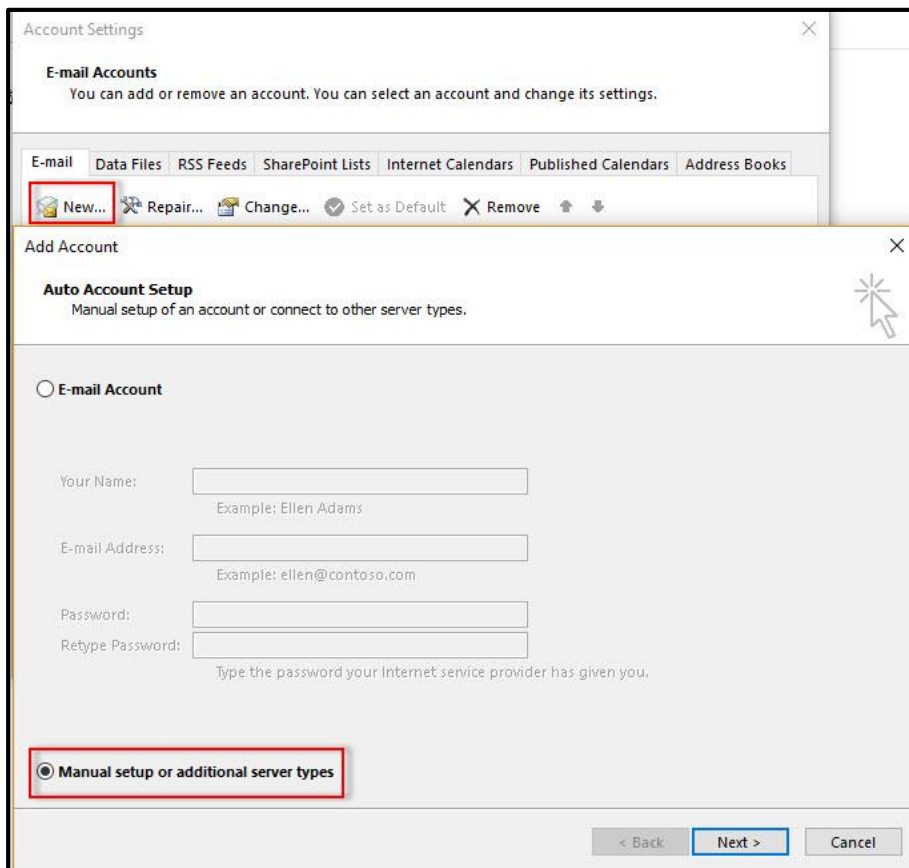
วิธีการเชื่อมต่อเมล ICS กับ Microsoft Outlook

การเชื่อมต่อเมล จะเป็นการสำเนาเฉพาะเมลที่อยู่ใน Inbox เท่านั้น ส่วนเมลที่ส่งออก (Sent) จะไม่ได้รับการสำเนามายัง Microsoft Outlook

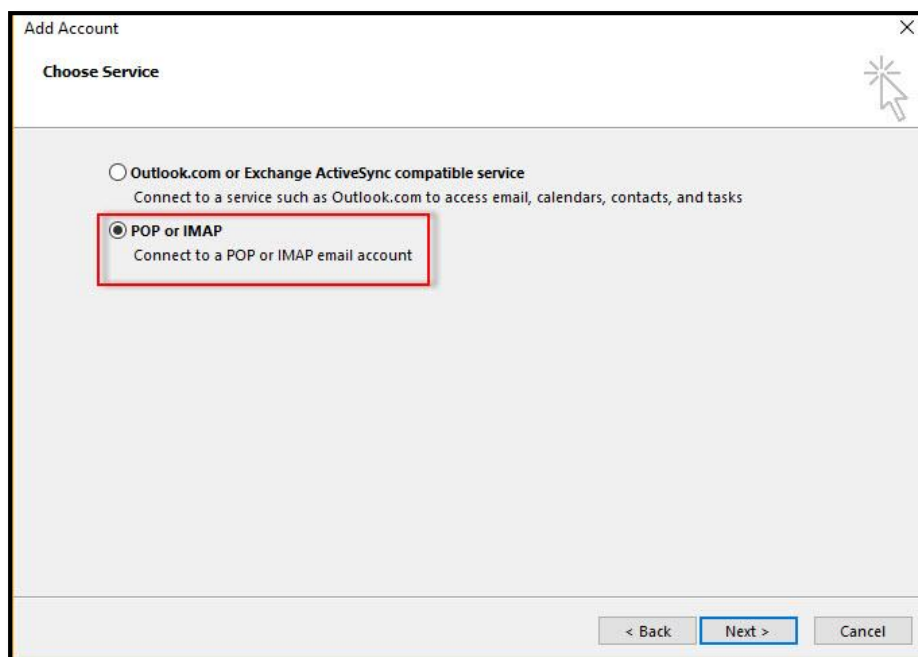
1. ไปที่เมนู File > Info > Account Settings > เลือก Account Settings ดังรูป



2. เลือก New > Manual Setup or additional server types > Next



3. เลือก POP or IMAP > Next



POP and IMAP Account Settings กำหนดค่าดังนี้ (ดังรูป)

Account Settings

E-mail Accounts
You can add or remove an account. You can select an account and change its settings.

E-mail | Data Files | RSS Feeds | SharePoint Lists | Internet Calendars | Published Calendars | Address Books

Add Account

POP and IMAP Account Settings
Enter the mail server settings for your account.

1

User Information

Your Name: autchra

Email Address: autchra@ics.nida.ac.th

2

Server Information

Account Type: POP3

Incoming mail server: ics.nida.ac.th

Outgoing mail server (SMTP): ics.nida.ac.th

3

Logon Information

User Name: autchra@ics.nida.ac.th

Password: ****

Remember password

Require logon using Secure Password Authentication (SPA)

Test Account Settings
We recommend that you test your account to ensure that the entries are correct.

Test Account Settings ...

Automatically test account settings when Next is clicked

Deliver new messages to:

New Outlook Data File

Existing Outlook Data File

Browse

More Settings ...

< Back | Next > | Cancel

1) User Information

Your Name: ชื่อผู้ใช้งาน

Email Address: อีเมลที่เป็น ics เช่น autchra@ics.nida.ac.th

2) Server Information

Account Type: POP3

Incoming mail server: ics.nida.ac.th

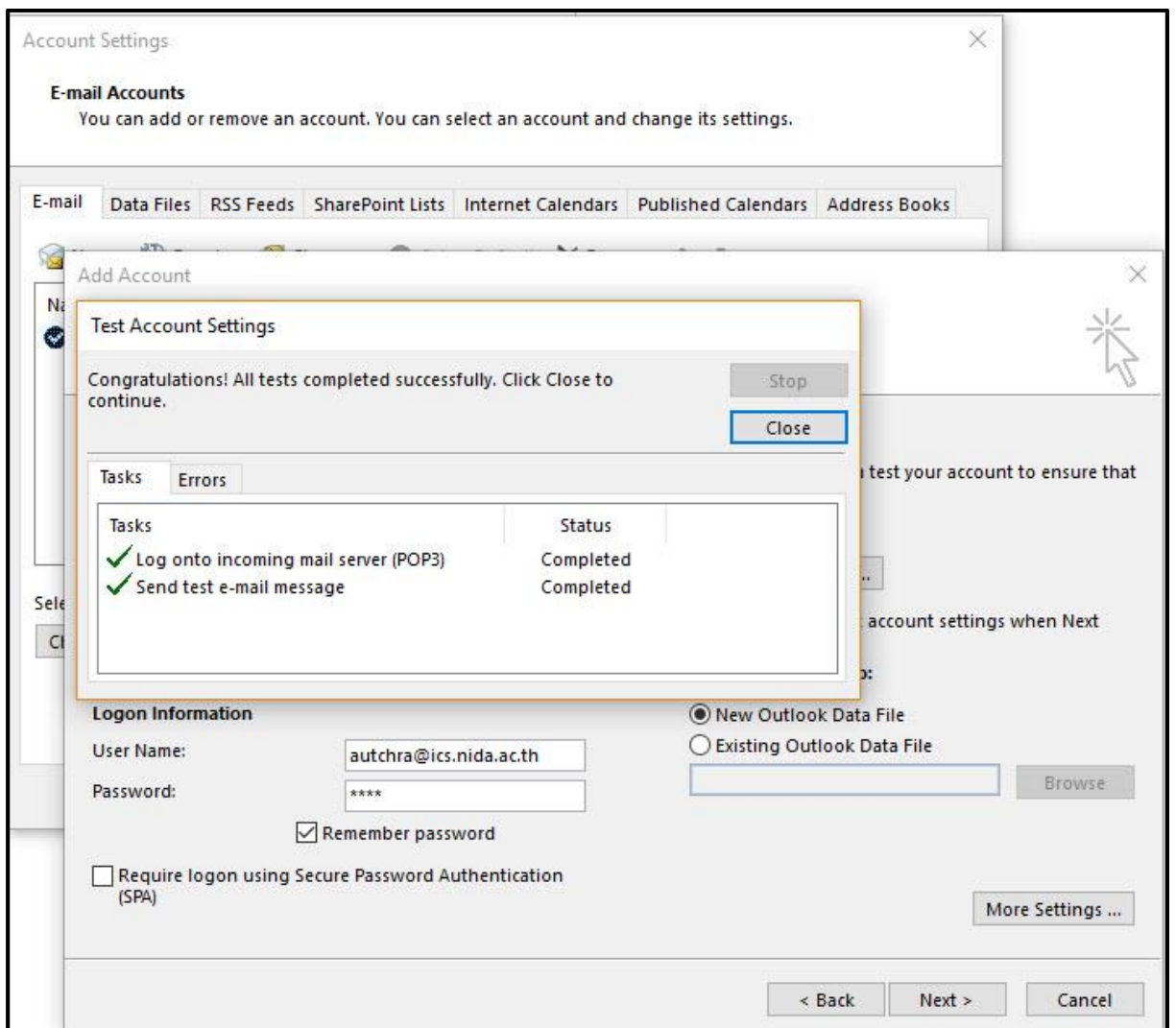
Outgoing mail server (SMTP): ics.nida.ac.th

3) Logon Information

User Name: อีเมลที่เป็น ics เช่น autchra@ics.nida.ac.th

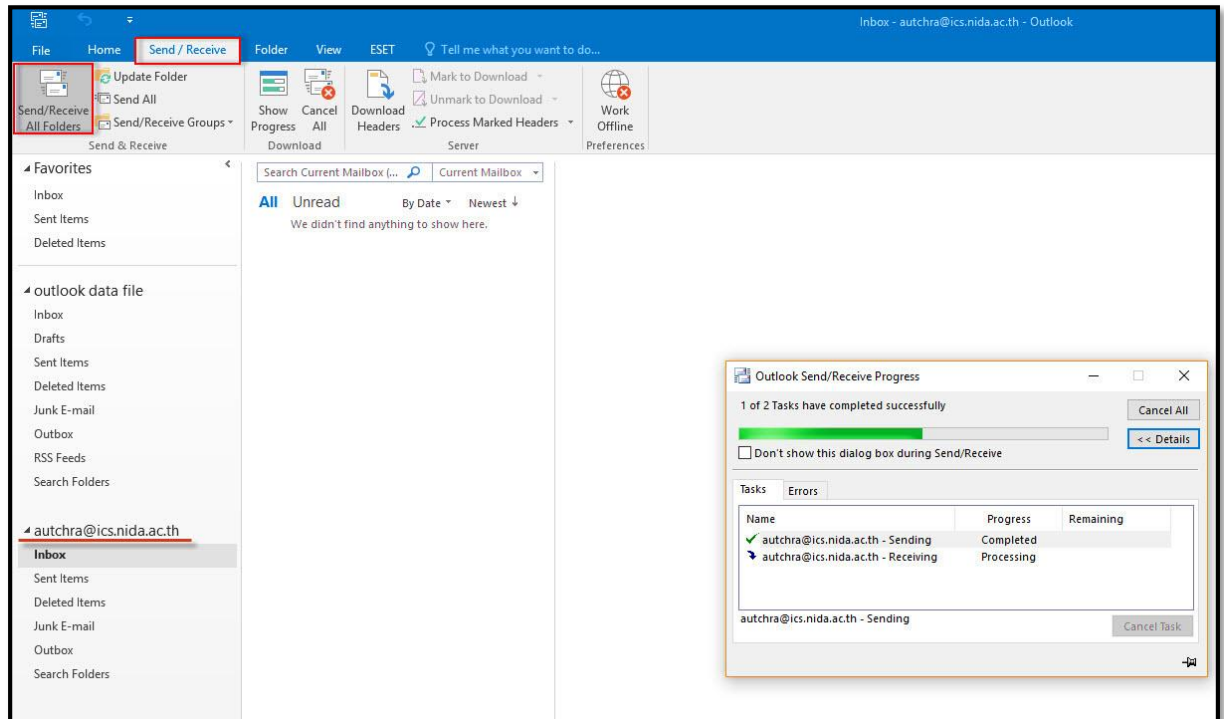
Password: รหัสผ่านเข้าระบบ

4. คลิก Next
5. ระบบจะทดสอบค่าที่กำหนด ดังรูป



6. เมื่อเสร็จขั้นตอนการทดสอบค่า คลิก Finish จะมีอีเมลที่เป็น ics เพิ่มขึ้นมา เช่น autchra@ics.nida.ac.th

7. ที่เห็นรายการ Send/Receive คลิก Send/Receive All Folders ดังภาพ



**** การนำเข้าอีเมลอาจใช้เวลานาน ขึ้นกับจำนวน และขนาดของอีเมลที่มีในระบบ**