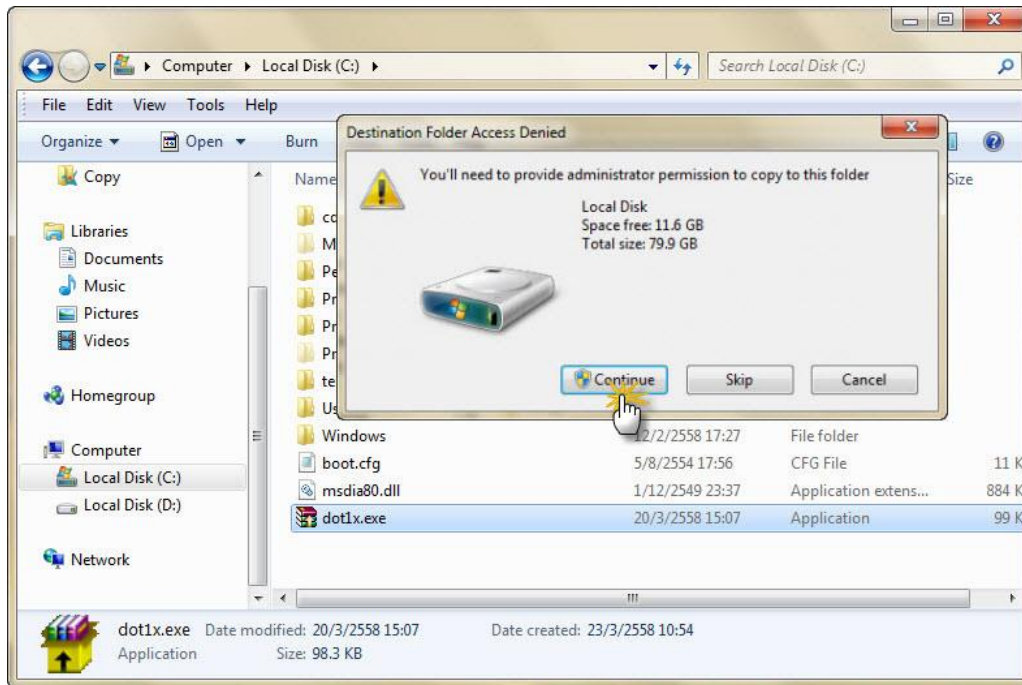
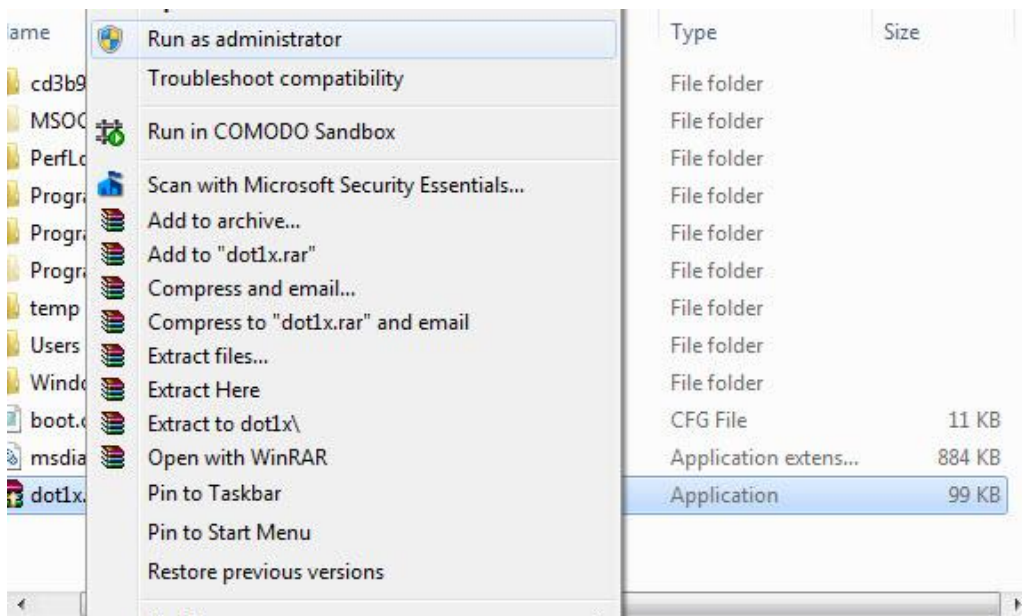


# คู่มือการใช้งาน NIDA\_Staff, NIDA\_Staff by true, NIDA\_Staff by ais สำหรับ Windows

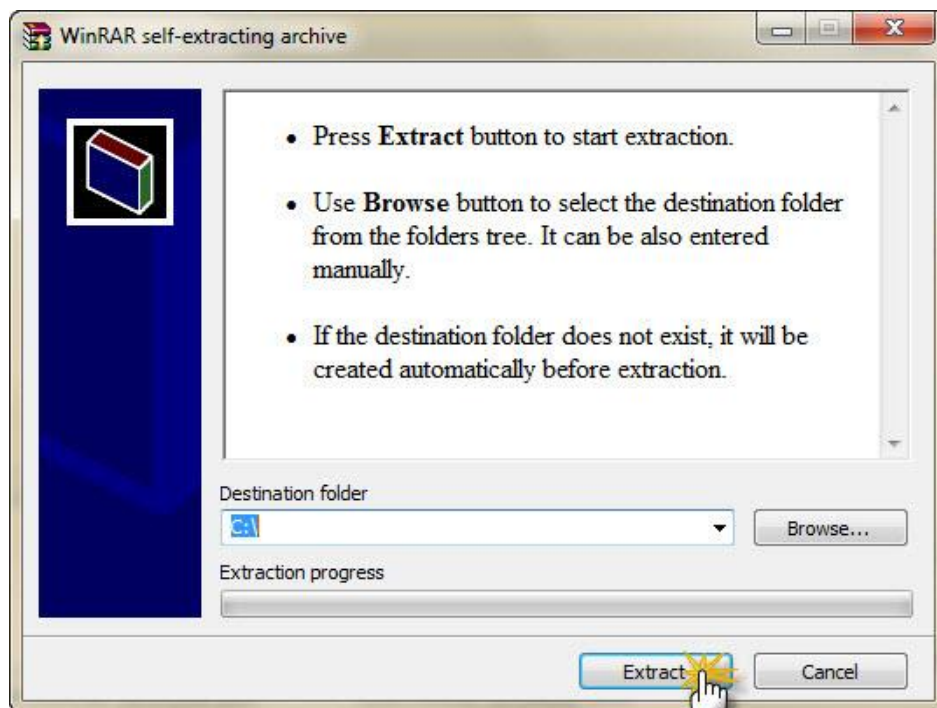
1. ทำการดาวน์โหลดไฟล์ที่เว็บไซต์ <http://itc.nida.ac.th/wifi/dot1x.exe> วางไฟล์ไว้ที่ไดร์ฟ C:



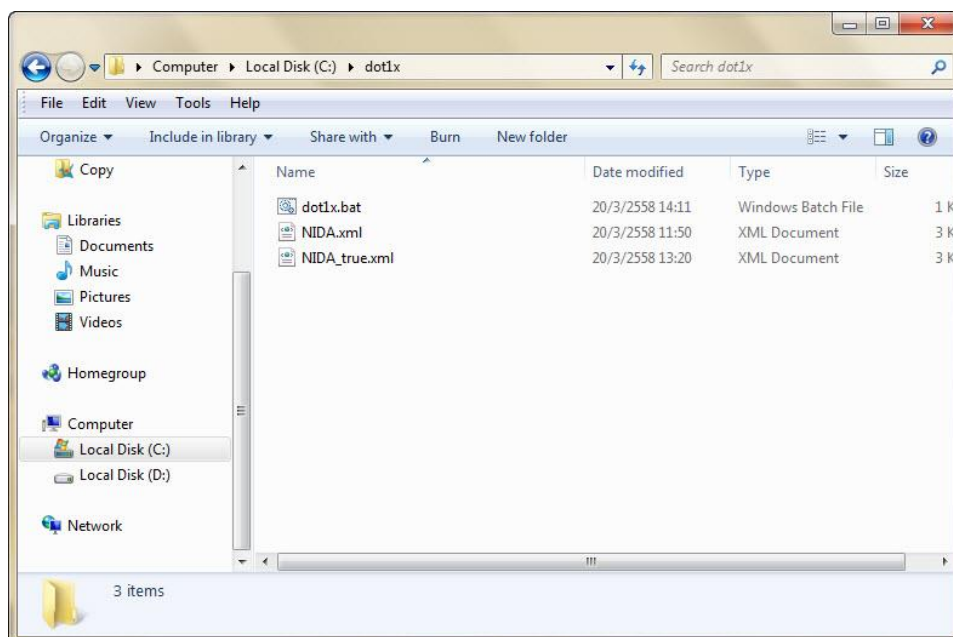
2. ซึ่เมาส์ที่ไฟล์ dot1x.exe คลิกขวาเลือก Run as administrator

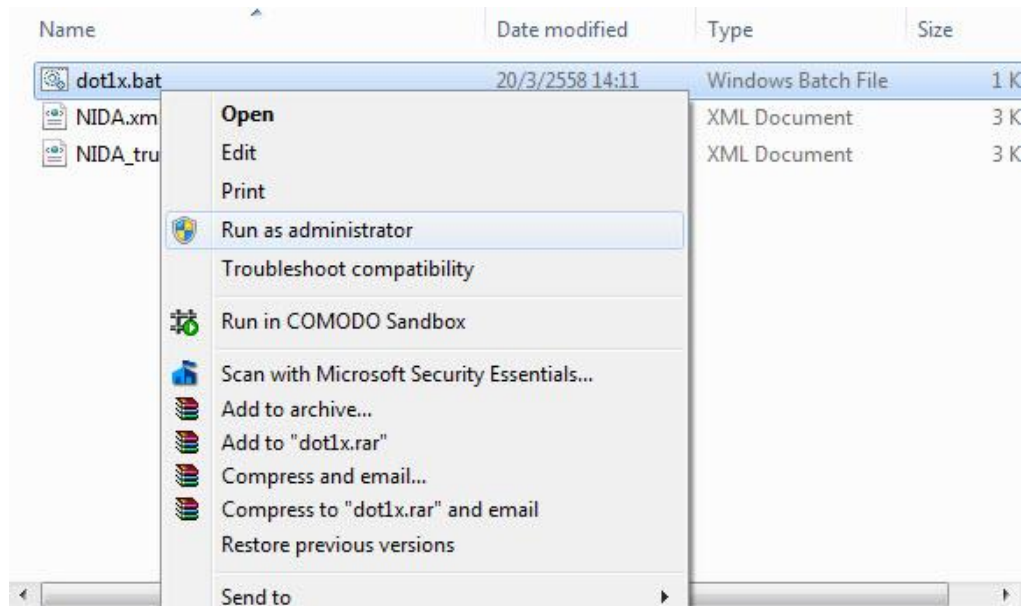


จะแสดงหน้าต่าง User Account Control ให้คลิก Yes จะแสดงหน้าต่าง WinRAR self-extracting archive คลิกปุ่ม Extract หาก Extract file สำเร็จจะได้ไฟล์เดออร์ชื่อ “dot1x”



3. เข้าไปที่โฟลเดอร์ dot1x แล้ว ซึ่เมาท์ที่ไฟล์ dot1x.bat คลิกขวาเลือก Run as administrator





เมื่อแสดงหน้าต่าง User Account Control ให้คลิก Yes หลังจากขึ้นข้อความ Add Finish ให้กดปุ่มใด ๆ บนคีย์บอร์ดเพื่อจบการทำงาน

```
C:\Windows\System32\cmd.exe
Add NIDA and TRUE WIFI Profiles

Profile NIDA_Staff is added on interface Wireless Network Connection.
Profile NIDA_Staff by true is added on interface Wireless Network Connection.
Add Finish!!!
Press any key to continue . . .
```

4. ไปที่ Wireless Connection คลิกที่ NIDA\_Staff หรือ NIDA\_Staff by true เพื่อ Connect Wireless



5. ทำการใส่ username และ password คลิก OK เพื่อเข้าใช้งาน

